



Kofferaufbauten M.KO

Erfolgsmodelle in der Verteilerlogistik

Inhalt

Schmitz Cargobull Service-Welt

- 2 Alles aus einer Hand

Technologie

- 4 Smarte Lösung: Trailer-Telematik überwacht Fracht und Anhänger
- 5 TrailerConnect® Portal 2.0
- 6 Kofferaufbauten nach Maß
- 7 FERROPLAST® Paneele

Innenausstattung

- 8 Bodenwanne und Hygiene
- 9 Multifunktionsboden
- 10 Ladungssicherung flexibel nutzen
- 11 Doppelstock-Einrichtung
- 12 Innenraumaufteilung
- 13 Markenkühlgeräte und Luftvorhänge

Ausstattung

- 14 Heckportale und Ladebordwände
- 15 Sicherheit an der Rampe

Verteilerfahrzeuge

- 16 Durchladezug M.KO/Z.KO
- 17 Barrierefrei durchladen
- 18 Anhänger – klassisch oder mit Zentralachse
- 19 Laden von seiner besten Seite
- 20 S.KO CITY mit Lenkachse
- 21 Koffer-Wechselbrücken W.KO

Chassis und Fahrwerk

- 22 ROTOS DriveTechnology
- 23 Hilfsrahmen und Chassis

23 Kontakt

Alles aus einer Hand

Sie bekommen bei Schmitz Cargobull eine ganzheitliche Service-Welt, die alle Bedürfnisse rund um den Trailer in seinem gesamten Nutzungszeitraum abdeckt:

Von der Finanzierung Ihres Fahrzeugs über den Service für unterwegs bis zur Wertsicherung durch eine faire Inzahlungnahme. Weniger Boxenstopps erhöhen die Verfügbarkeit Ihrer Fahrzeuge und sichern den Werterhalt. Und das Ganze zu niedrigen und planbaren Kosten – ein Trailerleben lang.



Maßgeschneiderte Finanzierungen und Versicherungen vom Branchenprofi

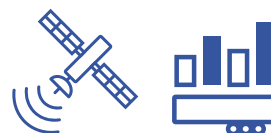


Second Hand – First Class
Gebrauchte in geprüfter Qualität

Anschaffung

Wertermittlung
und Verkauf

Nutzung



TrailerConnect® Telematik für eine smarte Logistik und Flottenmanagement

24h



Original-Ersatzteile in 24h, mit EPOS Portal online bestellen



Full Service für Trailer, Kühlgerät und Reifen

24h



24h Cargobull Euroservice – Pannenhilfe europaweit



1.700 Service-Partner – Ihre Fachwerkstatt für Full Service

Unsere Service-Welt – Ihre Vorteile:



- **One-Stop-Shopping:**
Ein zentraler Ansprechpartner für alles rund um den Trailer
- 100 % Schmitz Cargobull für den gesamten Nutzungszyklus des Trailers
- Service-Lösungen vom Branchenexperten, optimal auf die Produktpalette von Schmitz Cargobull abgestimmt
- Europaweiter Service und Flotten-Management über Onlineportale
- Finanzierung, Full Service, Trailer-Telematik, Second Hand – individuelle Leistungspakete für jeden Einsatz
- Kosten- und Preistransparenz bei Original-Ersatzteilen und höchster Servicequalität
- Zuverlässiger Systempartner der Logistik für umfassende Transportlösungen

Weitere Infos entnehmen Sie bitte der Service-Broschüre.

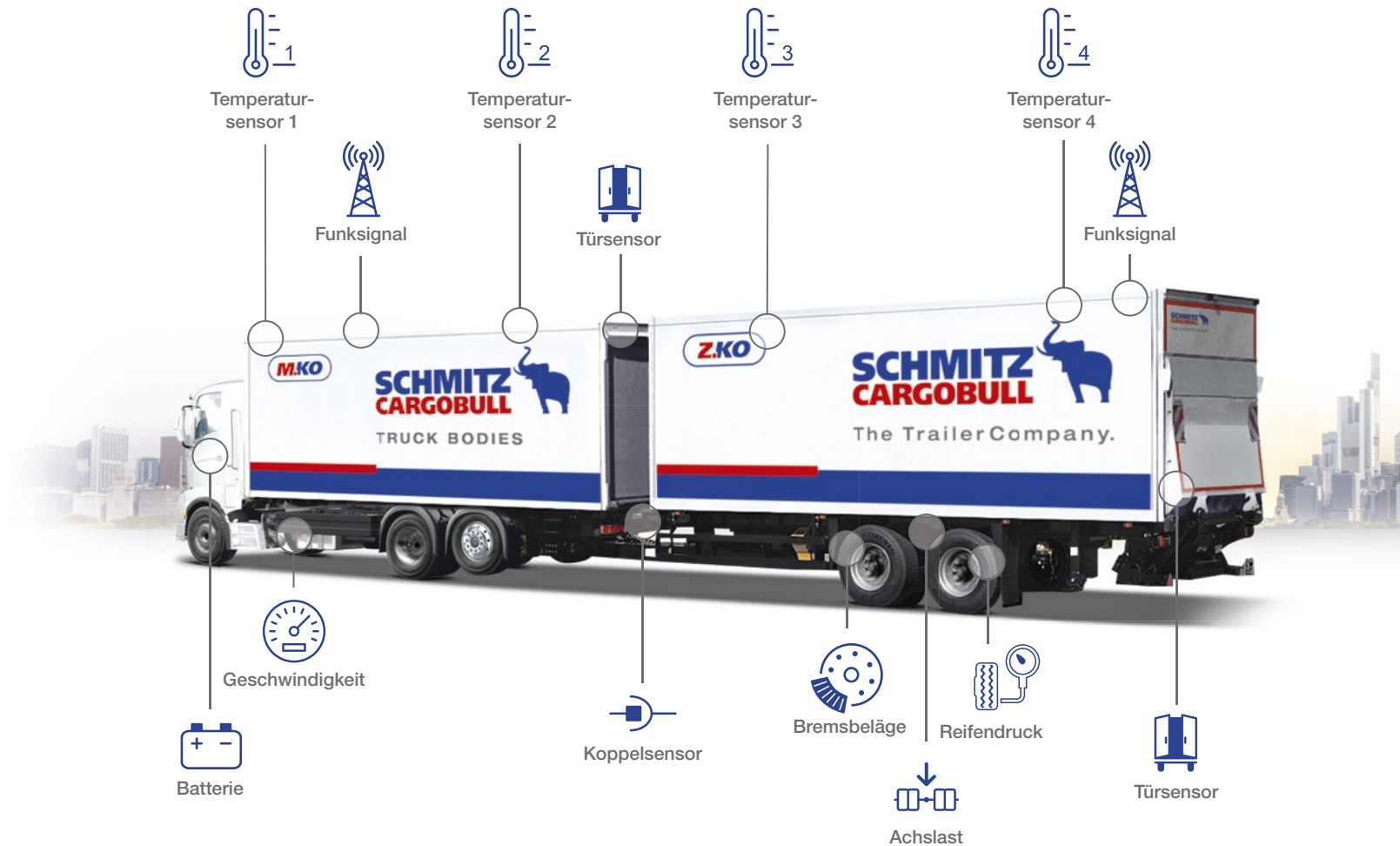


Smarte Lösung: Trailer-Telematik überwacht Fracht und Anhänger

Die lückenlose Dokumentation Ihrer Kühl-
daten übernimmt TrailerConnect®. Die
Trailer-Telematik ermittelt die Temperatur-
daten in Echtzeit, die jederzeit abgerufen
und archiviert werden können. Das System
ist nach Ihren Wünschen konfigurierbar.



Auch auf Ihrem Handy: Mit der beSmart App
können Ihre Fahrer den Zustand des Anhängers
und der temperierten Fracht kontinuierlich beo-
bachten und im Bedarfsfall schnell reagieren. Ein
integriertes WLAN-Modul Ihres Trailers ermöglicht
die Kommunikation zwischen Telematik-Steuer-
gerät und Smartphone.



Sichere Überwachung: Mehrere Sen-
soren und ein Temperaturschreiber mes-
sen und dokumentieren den Nachweis
einer lückenlosen Kühlkette. Über den
digitalen Temperaturschreiber Trailer-
Connect Interface (TCI) ist die Anbindung

an das Trailer-Telematik-System möglich.
TrailerConnect® überwacht gleichzeitig
wesentliche Parameter im Kühlgerät und
in der Trailer-Technik. Die Betriebsstunden
im Kühlgerät werden ebenso erfasst wie
Laufleistung und Zustände im Fahrwerk.



Weitere Infos entnehmen Sie
bitte der Telematik-Broschüre
TrailerConnect®.



TrailerConnect® Portal 2.0

Erleben Sie Ihren Transport live. Über das TrailerConnect® Portal 2.0 haben Sie den Zustand Ihrer Trailer und der Fracht genau im Blick. Ob Daten, Ereignisse, Meldungen oder Standortinformationen in Echtzeit. Alle Werte sind umfangreich visualisiert oder lassen sich filtern. Möglich sind Berichte im PDF- und Excel-Format.

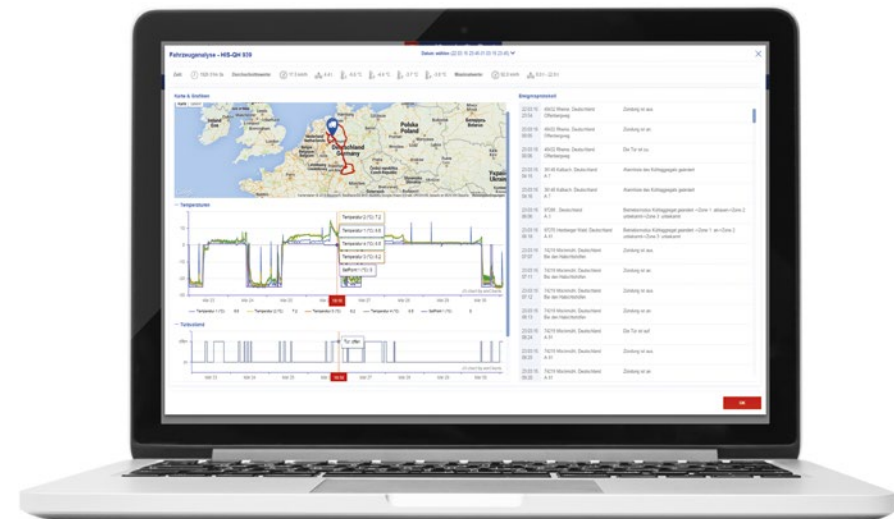
Beim Transport von Rohstoffen oder Fertigprodukten der Pharmaindustrie müssen hohe Sicherheitsstandards erfüllt werden. Mit von Pharmserv* zertifizierten Kofferverfahren qualifizieren Sie sich ganz einfach für diese Transportaufgaben. Das Zertifikat berücksichtigt alle relevanten Ausstattungsmerkmale für ein M.KO Fahrzeug oder einen Durchladezug in der Pharmalogistik.



Die konventionelle Alternative: Zuverlässige Temperatur-Messtechnik und Dokumentation per Temperaturschreiber mit integriertem Drucker.



Bis zu vier zertifizierte Temperatursensoren überwachen den Innenraum. Sie werden für jedes Fahrzeug einzeln kalibriert.



* Pharmserv GmbH & Co. KG, Marburg, ein Beratungs- und Dienstleistungsunternehmen der hygienesensiblen Industrie.

Kofferaufbauten nach Maß

Die Herausforderungen an die heutige Verteilerlogistik wachsen mit den anspruchsvollen Bedürfnissen der Konsumenten. Damit steigen auch die Anforderungen der Verlager, Händler und Zulieferer an Sie. Verfügbarkeit, Schnelligkeit und Flexibilität bei der Anlieferung müssen Sie sicherstellen und dabei strenge Auflagen für Hygiene, Umweltschutz und Lärm im urbanen Raum ganz selbstverständlich erfüllen.

Unser Baukasten-Konzept ermöglicht Ihnen, alle wesentlichen Fahrzeugmerkmale frei miteinander zu kombinieren. So bekommen Sie die wirtschaftlichste Lösung für Ihre Transportaufgabe. Vom wendigen Zwölf-Tonner bis zum Nutzlastriesen und mit Aufbauhöhen von 6.050 bis 8.900 mm realisieren wir Ihr Wunschfahrzeug auf dem Motorwagen Ihrer Wahl. Unsere Aufbauten sind mit den Chassis-Vorgaben aller führenden Hersteller kombinierbar.

Ihre Service-Vorteile:



1.700 Service-Partner



Original-Ersatzteile in 24h*



**FERROPLAST®
Aufbauten für
temperierte
Fracht**



Ihre Vorteile:

- Maßgeschneidert für Ihre Bedürfnisse durch unser Produkt-Baukastensystem
- Energieeffiziente Temperaturführung durch unsere Aufbauten aus FERROPLAST® und Marken-Kühlgeräte
- Erfüllt Piek-Kriterien für leises Handling in urbaner Umgebung zum Schutz vor nächtlicher Ruhestörung
- Freie Gestaltung bei der Innenaufteilung im MultiTemp-Betrieb mit festen und flexiblen Trennwänden
- Einfache Ladungssicherung in Kombination aus Multifunktionsboden, Sicherungsbalken und Doppelstock-Einrichtungen

Die Eigenschaften

Chemisches/biologisches Verhalten

Beständig gegen gebräuchliche Chemikalien, geruchsneutral, verrottungs- und fäulnisfest, beständig gegen Pilze und Mikroben, physiologisch unbedenklich, mit bescheinigter Lebensmittelverträglichkeit.

Korrosionsbeständigkeit

Chemisch-physikalische Absicherung durch den Kathodisierungseffekt bei verzinkten Stahl-Oberflächen.

Diffusionsdichtigkeit

Metalldeckschichten sind dampfdiffusionsdicht: Kein Verlust der Isolierfähigkeit und Nutzlast durch Aufnahme von Feuchtigkeit im Schaumkern.

Wärmespeicherkapazität

Stahl-Deckschichten haben eine weitaus geringere Wärmespeicherkapazität als GFK: Das Fahrzeuginnere wird schneller und energiesparender abgekühlt.

Isolierkern

Großflächiges Verschäumen ergibt einen absoluten Verbund mit den Deckschichten; Schaumrohddichte ca. 55–95 kg/m³.

Thermische Dehnung

Der Ausdehnungskoeffizient von Stahl ist ca. 50 % geringer als bei Aluminium und ca. 70 % geringer als bei GFK. Thermische Ausdehnungen nehmen die Falznähte vollständig auf; es entstehen keine Verformungen.

Druckfestigkeit

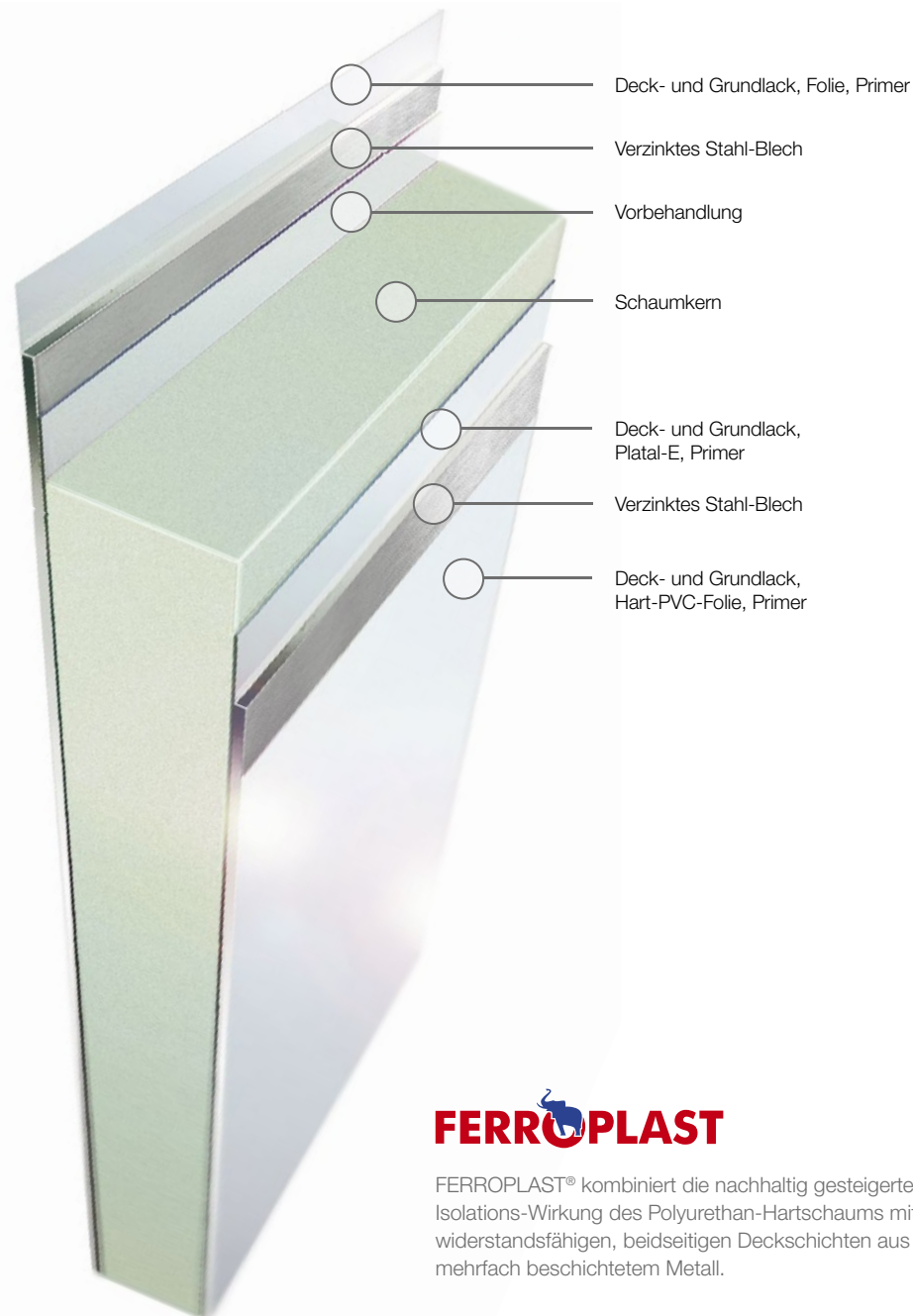
10 % Zusammendrückung bei Druckbelastung von 50 t/m².*

Eindringwiderstand

Kugeln mit 20mm Durchmesser prallen ohne Dauerformung bei Kräften bis 300N ab.*

Zugfestigkeit

320 N/mm² (StE 320).*



FERROPLAST

FERROPLAST® kombiniert die nachhaltig gesteigerte Isolations-Wirkung des Polyurethan-Hartschaums mit widerstandsfähigen, beidseitigen Deckschichten aus mehrfach beschichtetem Metall.

FERROPLAST® – einzigartig effizient

Der Einsatz der marktführenden FERROPLAST® ThermoTechnology ist die Basis für die Zuverlässigkeit unserer Kühlkoffer und garantiert deren dauerhafte Wertbeständigkeit.

Dampfdiffusionsdichte Metalldeckschichten verhindern die Aufnahme von Feuchtigkeit, sichern damit die Nutzlast des Trailers und verhindern Effizienzverluste in der Isolation.

Bei gleichen Innenmaßen ist der Schaumkern bei Metalldeckschichten gegenüber glasfaserverstärkten Kunststoffen (GFK) um bis zu 12 % dicker: Mehr Isolation bei gleichem Transportvolumen.

Optional im Angebot: Innendeckschichten mit High Dent Resistance (HDR) erhöhen die Beulfestigkeit und schützen bei rauen Ladevorgängen zusätzlich vor Beschädigung.

FERROPLAST® – Das Original.

* In Abhängigkeit von Panelstärke und Materialkombination.

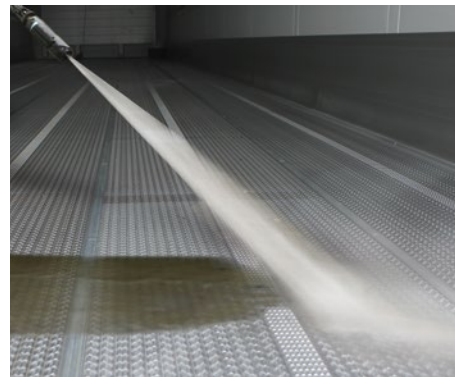
Bodenwanne und Hygiene

Wenn es um Hygiene für Lebensmittel- und Pharma-Transporte geht, kennt der M.KO keine Kompromisse. Sein Innenraum erfüllt die strengen Sauberkeitsanforderungen nach HACCP (Gefahrenanalyse und kritische Kontrollpunkte) und IFS (International Food Standards Logistics).

Die Reinigung per Wasserstrahlreiniger ist einfach: Eine Mehrfachbeschichtung schützt die Metaldeckflächen von Wand und Decke. Die flächenbündigen Einbauten für Doppelstock und Ladungssicherung sind korrosionsbeständig. Der bis zu 5,5 t und optional bis zu 7,2 t punktblastbare Boden ist mit der umlaufenden Scheuerleiste aus Aluminium zu einer dichten Wanne verschweißt. Die präzisen Übergänge zwischen Wand, Bodenwanne, Aluminium-Scheuerleisten und Rasterschienen ermöglichen eine rückstandsfreie Säuberung des gesamten Innenraums.



Die flächenbündig versenkte Aluminium-Scheuerleiste ist mit der Bodenwanne verschweißt. Bündig in die Wand eingelassen behalten Sie die volle Ladebreite.



Durch die Längsrillen kann die gründliche Reinigung des Innenraums beim Multifunktionsboden um bis zu 10 Min. beschleunigt werden.



Zusätzliche Aluminium-Scheuerleisten können in jeder Höhe die Wand vor Beschädigungen schützen.



Optional bietet eine Scheuerleiste in doppelter Höhe mehr Schutz für den Sockelbereich im Innenraum.

Ihre Vorteile:

- 35 % längere Lebensdauer im Vergleich zum Standardboden*
- 10 % mehr Rutschfestigkeit
- 5 % leichter als klassischer Gerstenkornboden
- Piek-zertifiziert – weniger Geräuschemissionen als die geforderten 60 dB (A)
- Reinigungsvorgang mit Wasserstrahlreiniger bis zu 10 Min. schneller durch Längsrillen
- Fünf Balken (á 600 daN) erzielen maximal 3.000 daN für die rückwärtige Ladungssicherung



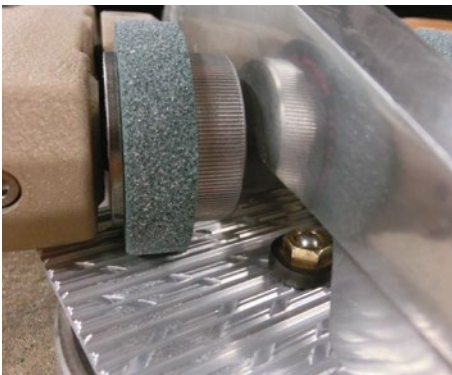
Multifunktionsboden

Der Multifunktionsboden verbindet eine hochwertige Optik mit exzellenter Wirtschaftlichkeit. Er ist leichter als ein klassischer Gerstenkornboden und hat durch den geringeren Verschleiß eine deutlich längere Lebensdauer. Durch modernste Fertigungsverfahren wie das Reibrührschweißen für nahtlose Aluminium-Schweißnähte bietet er die Basis für den perfekten Innenraum.

Als Leiselaufboden, zum Beispiel für die nächtliche Anlieferung in Wohngebieten, erfüllt er selbstverständlich die Piek-Spezifikation. Das besondere Bodenprofil mit Längsrillen vereinfacht die Reinigung.

Der Multifunktionsboden ist TÜV-zertifiziert und sichert mit optimalem Reibbeiwert palettierte Ware und Gitterkörbe.

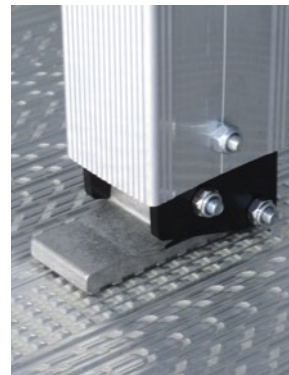
Die fünf fest im Boden integrierten Ladungssicherungsprofile beschleunigen das Einsetzen von senkrechten Sperrstangen und bieten gleichzeitig mehr Sicherheit durch die formschlüssige Arretierung der Stangen in Boden und Decke. Jeder einzelne Sperrbalken (zertifiziert durch TÜV Nord) wiegt nur 7,5 kg und sichert bis zu 600 daN.



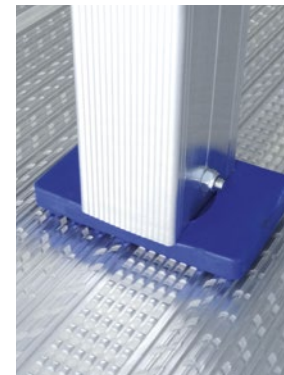
Der Taber-Test prüft mit einer rotierenden, abrasiven Walze die Abriebbeständigkeit.



Langlebig, rutschfest, leicht zu reinigen und mit integrierter Ladungssicherung.



Der Sperrbalkenfuß sichert formschlüssig im durchlaufenden Rasterprofil des Bodens und ist optimiert für höhere Belastbarkeit.



*Ergebnis der Untersuchung der Abriebbeständigkeit im Taber-Test 2/2015.

Ladungssicherung flexibel nutzen

Mit den zahlreichen Optionen der Ladungssicherung kann die Fracht an jedem Punkt des Aufbaus gesichert werden. In Kombination von horizontalen Ladungssicherungsbalken und senkrechten Teleskopbalken werden Teilladungen effizient gesichert. Airline-Schienen in Boden und Decke erhöhen die Belastbarkeit für senkrechte Teleskopbalken.



Senkrechte Teleskopbalken mit speziellem Fuß für den Multifunktionsboden zur Ladungssicherung.



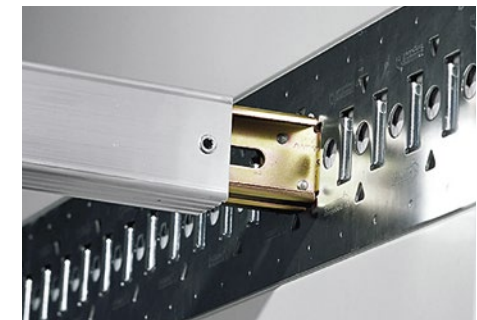
Schnell zur Hand und einfach bis zum Einsatz gesichert – das seitliche Sperrstangenmagazin.



Airline-Schienen in Decke und Boden vereinfachen durch formschlüssige Arretierung die Ladungssicherung mit senkrechten Teleskopbalken.



Bei Nichtbenutzung werden die Ladungssicherungsbalken seitlich an der Wand gesichert.



Die flächenbündig eingelassene Ladungssicherungsschiene erschließt bei Bedarf durchgehend die gesamte Innenraumlänge. Sie erlaubt die freie Positionierung der Ladungssicherungsbalken.

Fleischhangsysteme



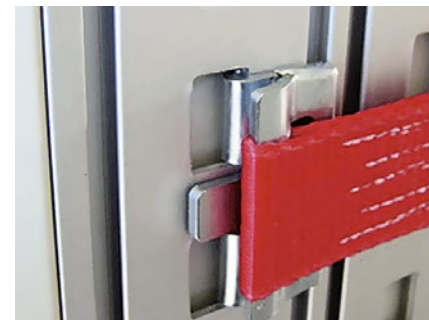
Fleischhangsystem als Bi-Rail-System für den Einsatz im westeuropäischen Wirtschaftsraum.



Der Euro-Fleischhang besteht aus fünf verzinkten Rohrbahnen mit Hakenabsperrung und einer Parkbahn für Leerhaken.



Alle wesentlichen Daten zu Tragkraft und Belastbarkeit bei der Ladungssicherung auf einen Blick – die Kennzeichnung auf jedem Balken.



Spezielle Zurrgurte können in die Doppelstock-Schienen eingesetzt werden.

Doppelstock-Einrichtung

Optimal für nicht stapelbare Güter: Die Doppelstock-Ladeeinrichtung erlaubt lückenloses Laden von Europaletten über eine zweite höhenvariabel teilbare Ebene. Das verdoppelt die Zahl Ihrer Palettenstellplätze. 1.000 kg Tragfähigkeit pro Balken bei 8 kg Eigengewicht: So bleibt die Nutzlast nahe zu unverändert.

Einfache Bedienung: Die Balken sind stufenlos verstellbar und lassen sich ohne Probleme von einer Person montieren und in der Höhe justieren. Für hohe Paletten sind sie schnell unter der Decke arretiert – mit Platz für die Lüftungskanäle.

Ihre Vorteile:

- Verdopplung der Anzahl der Palettenstellplätze durch eine zweite Ebene
- Zweite Ebene ist frei in der Höhe einstellbar – mit einer Traglast von 1.000 kg pro Balken
- Einfaches und schnelles Handling der Doppelstock-Balken
- TÜV-zertifizierte Ladungssicherung mit dem Doppelstock-System: Die Fracht kann bei drei Balken mit 9.000 daN formschlüssig abgesichert werden

Innenraum- aufteilungen

Wenn es um Ihren Innenraum geht, dann geht es auch um die perfekte Aufteilung für Ihre Transportaufgaben. MultiTemp-Ausstattungen erhöhen die Wirtschaftlichkeit von Kühlfahrzeugen, da jede Kammer für sich auf die exakte Temperaturvorgabe der Fracht temperiert werden kann. Die zusätzliche Kühlzone arbeitet mit einem eigenen Deckenzusatzverdampfer.

Mit unseren Einbauten lässt sich Ihr Koffer speziell für diese Aufgaben ausstatten. Teilen Sie den Raum auf, wie Sie ihn brauchen. Wählen Sie zwischen festen und mobilen Einheiten.



Die Längswand mit variablem Endstück verlängert bei Bedarf die Trennwand bis zum Fahrzeugheck. Oder sie schließt als Tür eine MultiTemp-Kammer und verhindert den Temperaturexaustausch zwischen den Klimazonen.



Seitentür ermöglicht Teilladung und den separaten Zugang zu einzelnen MultiTemp-Kühlzonen.



Mobile Trennwände sorgen für die klimatische Trennung von mehreren Temperaturzonen. Sie können für eine flexible Einteilung längs im Laderaum verschoben werden.



Trennwände aus leichtem Kunststoff erleichtern das Handling in beengten Kammern.



Energiesparende LED-Leuchten bieten innen mehr Licht.



Sie haben freie Wahl: Markenkühlgeräte führender Hersteller an der Stirnwand.



Eine leistungsstarke Alternative zu Stirnwandgeräten – Unterflur-Markenkühlgeräte.



Markenkühlgeräte und Luftvorhänge

Lebensmittel-Transport bedeutet Verantwortung gegenüber Lieferanten, Abnehmern und Verbrauchern. Das beginnt mit einer leistungsfähigen Kühlung des Laderaums durch Markenkühlgeräte. Zum Einsatz kommen Top-Transportkältemaschinen führender Hersteller: Wirtschaftlich und leise. So profitieren Sie immer vom neuesten Stand der Entwicklung.



Auf Wunsch bekommen Sie auch emissionsarme und leise Kühlgeräte mit Piek-Zertifikat.



Mehrere Verdampfer im Innenraum für Anhänger und MultiTemp-Fahrzeuge.



Im Verteilerverkehr sind Ladevorgänge bei normalen Außentemperaturen die Regel. Der Kälteverlust bei geöffneten Türen kostet nicht nur viel Energie. Im Zweifelsfall wird das Einhalten der Kühlkette dadurch empfindlich gestört, weil die Temperatur im Aufbau ansteigt.



Variabel verschiebbare Streifenvorhänge im Innenraum reduzieren bei Teilentladung den Temperatureausgleich.



Transparente Streifenvorhänge am Fahrzeugheck minimieren den unerwünschten Luftaustausch.



Wirkungsvoll ohne Einschränkung im Handling – ein starkes Gebläse an der Decke schafft einen Luftvorhang gegen den Kälteverlust.

Kunststoff- oder Luftvorhänge am Fahrzeugheck verhindern den Luftaustausch und damit Kälteverlust. Das erhöht nicht nur die Warensicherheit. Sie sparen auch Energie, weil das Kühlgerät für das erneute Herunterkühlen des Aufbaus auf die Solltemperatur weniger Kraftstoff verbraucht.

Heckportale und Ladebordwände

Ladebordwände erlauben Ladevorgänge ohne Rampen oder entsprechende Flurfahrzeuge und sind ideal für die flächendeckende Belieferung von Einzelhandel und Discountern. Wir bieten ein breites Programm an Markenprodukten mit vielfältigen Features wie einer Steuerung über Trittschalter auf der Hubfläche.



Rolltore am Heck und am Übergang der Durchladezüge sind optimal für enge Rangierräume.



Sicher: Stabile Portaltüren aus einbruchhemmendem FERROPLAST® mit vier Drehstangenverschlüssen.



Drei-flügeliges Heckportal mit Mitteltür für die gezielte Teilöffnung, um den Kälteverlust beim Be- und Entladen zu reduzieren.



Ladebordwand als isolierte Heckklappe beschleunigt das Be- und Entladen durch den direkten Zugang zur Fracht.



Isolierte Ladebordwand in Kombination mit einer Klappe an der Oberkante des Aufbaus ersetzt das zwei-flügelige Heckportal.



Vor das Heck geklappte Ladebordwand. Die Flügeltüren vom Heckportal werden teilweise abgedeckt.



Die unterfahrbare Ladebordwand erlaubt das direkte Andocken an den Klimaschürzen der Rampe ohne Temperaturverlust.



Eine Videokamera am Heck macht Rangier- und Andockvorgänge sicherer. Ein Schutzbügel aus Edelstahl schützt die Kamera.



Kompressible Rollenrampuffer aus Gummi schützen das Heck und gleichen die Niveauänderungen des Fahrzeugs an der Rampe aus.



Die Sicherheitsrückleuchte SL2 zeigt deutlich erkennbar auch auf große Entfernung das Bremsen des Fahrzeugs an. Sie ist in Kombination mit Positions-, Brems- und Blinklicht bestellbar.



Die Rollenrampuffer an den Ecken des Rückwandrahmens nehmen hohe Energiemengen auf, wenn Ihr Fahrzeug mit der Ladekante in Kontakt kommt. Mit dieser Lösung beugen Sie Schäden an Fahrzeug und Ladung vor und vereinfachen das Zurücksetzen an die Rampe.



TailGUARDlight™* Die elektronische Rampenanfahrhilfe.

Die Rampenanfahrhilfe mit drei oder fünf Sensoren informiert den Fahrer beim Zurücksetzen durch ein optisches und akustisches Signal über den verbleibenden Rangierraum hinter dem Fahrzeug. TailGUARDlight™ bremsst das Fahrzeug an der Rampe selbsttätig ab.

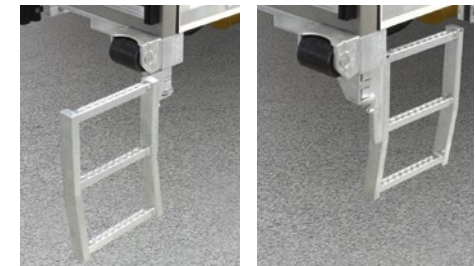
*Optionale Ausstattung. TailGUARDlight™ ist ein eingetragenes Warenzeichen der WABCO Fahrzeugsysteme GmbH. ** Option.

Sicherheit an der Rampe

Unfallschäden an der Rampe sind immer noch ein hohes Risiko für Kofferverfahrzeuge, das sogar den Aufbau nachhaltig schädigen kann. Mit TailGUARDlight™* und kompressiblen Rollenrampuffern wird die Anfahrt selbst unter Zeitdruck eine sichere Sache.



Zusätzliche Rückfahr- und Seitenscheinwerfer mit LED-Technik für mehr Arbeitssicherheit.**



Praktisch: Die herausdrehbare Leiter erleichtert den Aufstieg in Kombination mit einer Ladebordwand als Heckportal.

Durchladezug M.KO/Z.KO

Beim Laden schneller hin und wieder weg – mit unseren staplerbefahrbaren Durchladezügen ist das möglich.

Sie sparen Zeit: Der Motorkoffer wird direkt über den Anhänger be- und entladen. Kein Ab- und Ankuppeln des Anhängers, einfaches Rangieren mit dem ganzen Zug und dadurch, ganz nebenbei, ein vermindertes Schadenrisiko.

Sie sparen Platz: Die Slots am Kühlhaus sind begrenzt. Mit nur einer rangierenden Einheit kommen Sie schneller dran.

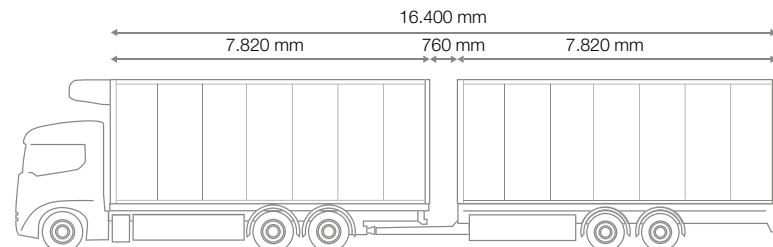
**38 Paletten
in einem Zug
be- und
entladen**



Ihr Service-Vorteil:



**Mit Telematik TrailerConnect®
Fahrzeug und Fracht über-
wachen**



M.KO	7.820 mm	7.990 mm	8.290 mm	8.900 mm
Z.KO	7.820 mm	7.640 mm	7.290 mm	6.740 mm

Vier Kombinationsmöglichkeiten:
Wählen Sie die optimale Längenaufteilung für Ihr Geschäft.

Ihre Vorteile:

- Be- und Entladen in einem Zug ohne Kopplungsmanöver mit dem Anhänger
- Bis zu 38 Europaletten in einer Ebene
- Volle Flexibilität durch unterfahrbare Ladebordwand
- MultTemp-Transporte mit mobiler Trennwand
- Durchlade-Option für durchgängige Staplerbefahrbarkeit mit 5,5 oder 7,1 t Staplerachslast
- Schnelle, hygienisch einwandfreie Reinigung



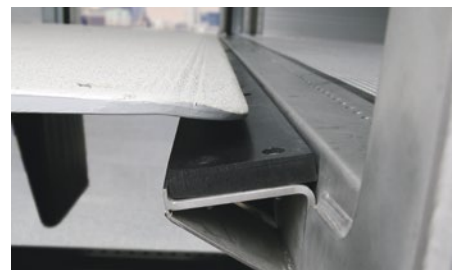
Schneller Schutz gegen Sonne, Schnee und Regen: Das leichte Rollo über dem Übergang reduziert die Witterungseinflüsse.



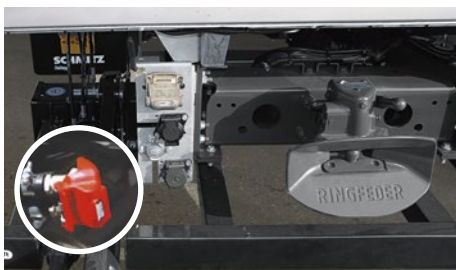
Der ausfaltbare Tunnel sichert wirksam den Übergang von Motorwagen zu Anhänger gegen Kälteverlust und Witterungseinflüsse von außen.



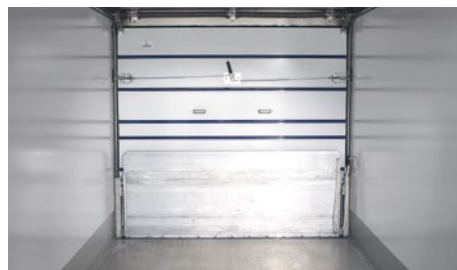
Die Überfahrbrücke aus stabilem Edelstahl verbindet Motor- und Anhängerkofer während der Ladevorgänge.



Überfahr-Nase aus VA-Stahl mit geräuschdämmender Gummiauflage.



Optimal vorbereitet: Anhängerkupplung und Anschlusskombi-Tafel mit Duo-Matic Schnellkupplung für Anhänger.



Platzsparend an der Front des Anhängers: Stirnwand-Rolltor mit eingeklapptem Überfahrblech.



Bis zu 38 Paletten in einem Zug durchladen: Der Durchladezug bietet optimale Zugänglichkeit ohne lästiges Abkuppeln.

Barrierefrei durchladen

Schnelles Durchladen möglichst ohne Temperaturverlust: Unser Spezialanhänger ist an der Vorderseite mit einem Rolltor ausgestattet. Die Plattform der Ladebordwand am Motorkoher schafft einen staplerbefahrbaren Übergang. Und ein Wetterschutzrollo bewahrt die Ware vor Regen und Sonneneinstrahlung.



Front vom Zentralachsanhänger Z.KO mit Doppelfalttüren und vier Stangenschlossern. (Optional zum Rolltor)

Anhänger – klassisch oder mit Zentralachse

Souverän auf der Straße: Der klassische Anhänger bietet überragendes Fahrverhalten und mehr Sicherheit auch bei ungleichmäßiger Beladung.

Als Alternative zum klassischen Anhänger überzeugt der Zentralachsanhänger mit optimalem Platzangebot. Mit nur knapp 0,75 m Abstand zum Motorwagen steht die gesetzlich maximal zulässige Systemlänge als Ladekapazität zur Verfügung. Das sind mit 38 Palettenplätzen 5 Paletten mehr als im Auflegergespann.



Volle Raumnutzung: Tiefgekuppelter Zentralachsanhänger mit Unterflurkühlgerät. Gleichzeitig ist der Zentralachsanhänger sehr wendig. Die besondere Achsstellung vereinfacht rückwärtiges Rangieren.



Frontstützwerk und adaptierbare Zugdeichsel beim Z.KO.



Heckstützwerk und Bedienpanel für die MRH-Luftfederung (Multi-Ride-Height).



Unsere klassischen Anhänger stehen für einfache Disposition und ladungsunabhängige Fahrstabilität.



Anschlussleiste für Luft und Elektrik zentral unterhalb der Zuggabel.



A.KO Anhänger für temperierte Fracht mit Stirnwandkühlgerät.



Volle Raumökonomie – auch beim Paletten-tausch: A.KO mit Palettenkasten.



Als Kühlkoffer
oder für
Trockenfracht
verfügbar

Laden von seiner besten Seite

Kofferaufbauten mit Faltschleppwand ermöglichen flexibles, seitliches Be- und Entladen. Wenn nötig, wie bei Planenfahrzeugen, in voller Länge des Laderaums. Die einzeln zu öffnenden Faltschleppwandtüren eignen sich ideal auch für Teilentladungen. So bleibt der Rest geschützt vor Schäden durch extreme Witterungen.

Die Faltschleppwand ist sowohl für den M.KO EXPRESS mit Schichtholzboden als auch für den M.KO COOL mit Kühlgerät und Aluminium-Boden erhältlich.



Praktische Einhakschienen für frei positionierbare, selbstklemmende Ladungssicherungsgurte oben und unten im Außenrahmen.



Seitliches Be- und Entladen in voller Breite oder übers Heck mit der Ladebordwand.



Jeweils drei Seitentüren werden an den Ecken zusammengeklappt und gesichert.



Optional auch mit Kühlgerät und Zirkulationsprofilen auf der Stirnwand verfügbar.

* Option.

S.KO City mit Lenkachse

Mit unseren ein-, zwei- und drei-achsigen S.KO CITY mit mechanischer Zwangslenkung bewältigen Sie enge Straßen, Zufahrten und Ladehöfe ohne Zeitverlust. Den wendigen Auflieger manövrieren Sie sicher bis ans Ziel.

Der hoch isolierende, hygienische und leicht zu reinigende FERROPLAST® Koffer schafft Premium-Bedingungen für effektive Kühl- und Frischelogistik auf Kurz- und Mittelstrecken.



Längen von 9.000 bis 13.410 mm

Hochfester Aufbau aus FERROPLAST® (S. 7)

Piek-Standard*

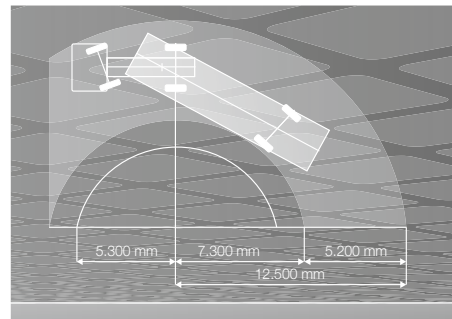


Ihre Service-Vorteile:



Ihre Vorteile:

- City-Logistik-Ausstattung mit Ladebordwand und Lenkachse
- Vereinfachte Ladungssicherung: Kofferaufbau mit bis zu 32 t Seitenwandfestigkeit
- Kühlgerät und Aluminium-Leiselaufboden nach Piek-Standard*
- Flüssigkeitsdicht verschweißte Bodenwanne für zeitsparende Reinigung



S.KO CITY mit zwangsgeführter Lenkachse: Im Vergleich zur starren Achse ist die mitlenkende Zugkombination deutlich wendiger.



Die klappbare Zirkulationswand vor dem Kühlgerät optimiert die Luftführung und vereinfacht die Hygiene.



Die raumsparende unterfaltbare Ladebordwand erlaubt ein optimales Andocken an der Rampe.

* Option.



Ihre Vorteile:

- Hohe Transportqualität für Trocken-, Kühl- und Frischfrachten
- Niedrige Total Cost of Ownership (TCO) durch FERROPLAST® ThermoTechnology
- Baukastensystem für verwendungsspezifische Ausstattung
- Hohe Verfügbarkeit, leichte Reinigung, minimaler Wartungsbedarf
- Vorbildliche Reparaturfreundlichkeit bei Beschädigungen



Wechselkoffer W.KO

Die lange Lebensdauer bei konstant hoher Isolierwirkung sowie der perfekte Schutz der Fracht vor äußeren Einflüssen und die einbruchhemmenden Eigenschaften: Wechselkoffer W.KO nutzen konsequent die wirtschaftlichen Vorteile von FERROPLAST®. Mit unserem Baukastensystem bekommen Sie die perfekte Ausstattung für Kühl- und Frische-Transporte, KEP-Dienst, Messlogistik und den kombinierten Bahnverkehr. In den Kofferumriss integrierte Kühlgeräte sind ebenso verfügbar, wie bahnzugelassene Rolltore, Ladungssicherungs- und Doppelstock-Ladesysteme.

Wechselkoffer bringen Effizienz: Statt Zeit beim Be- und Entladen zu verlieren, lassen sich Wechselbrücken sofort gegen eine lieferbereite Einheit tauschen. Der Tausch von Wechselkoffern eignet sich für Fracht, die als eine Einheit im Begegnungsverkehr über mehrere Speditionshubs transportiert wird. So verkürzen Sie die Touren pro Fahrer und vermeiden Leerfahrten.

Die Stützbeine nach DIN EN 284 sind in Längsrichtung 90° klappbar, seitlich ausziehbar und bewähren sich durch ihre robuste Bauweise auch bei harter Beanspruchung während des Auf- und Absetzens.

* Option.

ROTOS DriveTechnology

Unsere ROTOS-Achsaggregate stehen für kultivierte Fahreigenschaften und kompromisslose Verfügbarkeit. Die besonders vibrationsarme Achse besteht ausschließlich aus Komponenten von namhaften Markenherstellern.

MRH-Luftfederung

In jeder Situation der bestmögliche Fahrbahnkontakt: Die MRH-Luftfederung (Multi-Ride-Height) schont Ladung und Fahrzeug und ermöglicht, dass sich die Ladehöhe Ihres Fahrzeugs an unterschiedliche Rampenhöhen automatisch anpasst.

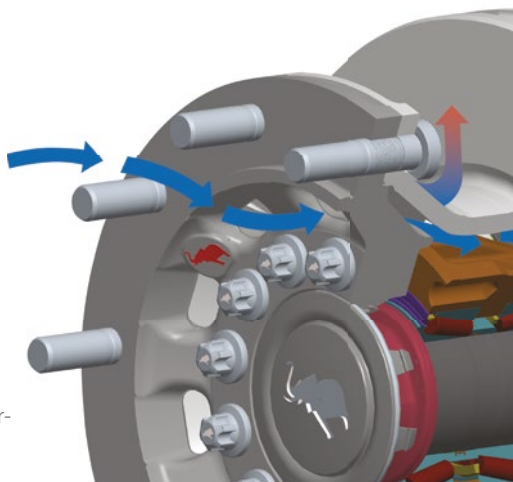


Weitere Infos entnehmen Sie bitte der ROTOS-Broschüre.



Das Video auf YouTube: ROTOS. Das Fahrwerk.

Innovatives Lüftungssystem: Die Luft wird im Achskopf von außen an der Nabe vorbei sowohl an als auch in die Bremsscheibe geführt und kühlt so Bremse und Radlager. Ihr Vorteil: Die Bremsleistung bleibt auch im Dauerbetrieb zuverlässig und die Bremsbeläge halten länger.



22,5" Achskopf: Bremsscheibe mit 430 mm Durchmesser für maximale Leistung der Standard- und HD-Fahrwerke.



19,5" Achskopf**: Bremsscheibe mit 370 mm Durchmesser für Gewichtsoptimierung und Niederquerschnittsreifen.

ROTOS-Fahrwerke sind serienmäßig mit einer MRH-Luftfederung ausgestattet.

Fahrwerk
Gewährleistung
1.000.000 km
oder 6 Jahre*



Lange Federwege und das präzise Ansprechen der Dämpfung der MRH-Luftfederung schonen Ladung und Fahrzeug.



Das dynamische Axle Load Program (ALP) wirkt im Fahrwerk des Zentralachsanhängers Z.KO. Das gezielte Absenken des Balgdrucks innerhalb der beiden Fahrgestellachsen verschiebt automatisch den Lastschwerpunkt entsprechend der Beladung im Anhänger. Damit wird der Druck auf das Anhängerzugrohr ausgeglichen und die Straßenlage spürbar verbessert.

Ihre Vorteile:

- Mehr Bremsleistung durch weniger Wärmeentwicklung
- Kosten sparen durch wartungsfreie Lager
- Besseres Fahrverhalten durch weniger Gewicht der ungefederten Masse
- Flexibilität bei der Anpassung an Sattelhöhen und Laderampen
- Sicherheit durch serienmäßige Fahrassistenzsysteme

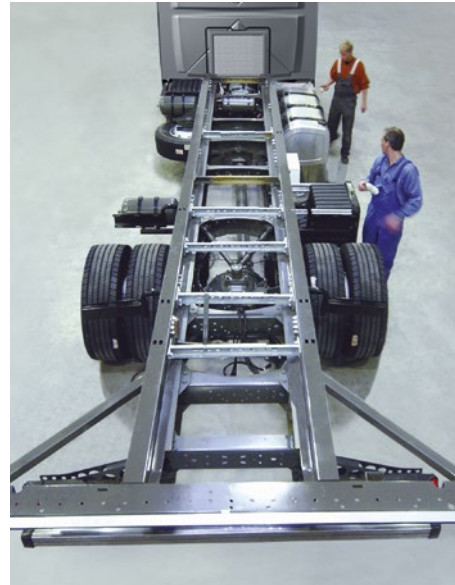
Die Produktionsstandorte in Toddin (DE) und Panevežys (LT)



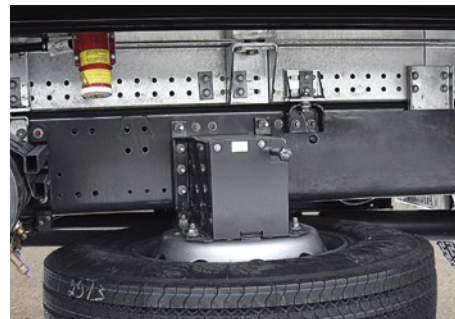
Kofferverkehr im Verteilerverkehr aus Toddin – seit zwei Jahrzehnten ein Leistungsversprechen für erstklassige Qualität, auf das sich unsere Kunden verlassen können.



Individuelle Kundenlösungen in Serie: Fertigungslinie im baltischen Panevežys.



Der verzinkte Hilfsrahmen erfüllt passgenau die jeweiligen Vorgaben der Motorwagenhersteller.



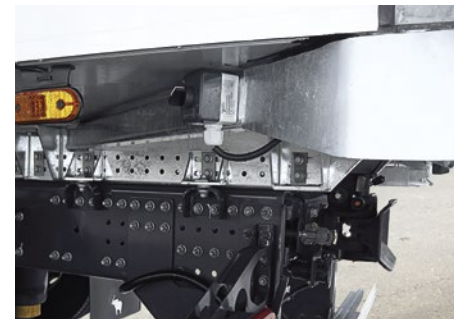
Die fein abgestimmten Lochbilder im Rahmen gewährleisten die kraftschlüssige Verbindung des Aufbaus mit den hersteller- und fahrzeugspezifischen Befestigungspunkten.

Hilfsrahmen und Chassis

Unser verzinkter und gebolzter Hilfsrahmen ist markenneutral kompatibel: Sie kombinieren unsere Koffer mit allen Herstellern marktgängiger Motorfahrzeuge wie DAF, IVECO, MAN, Mercedes-Benz, Renault Trucks, SCANIA und VOLVO.

Gebolzte Konstruktionen sind aus Prinzip reparaturfreundlich. Durch die lösbaren Verbindungen lassen sich die Komponenten einzeln und leicht austauschen. Das senkt die Kosten für Wartung und Reparatur.

Rahmen und Chassis sind verzinkt mit einem erhöhten Schutz gegen Steinschlag und haben eine Gewährleistung von zehn Jahren gegen Durchrostern.



Diagonale Eckverstärkungen vom Heck zum Hilfsrahmen stabilisieren den Aufbau gegen Verformungen bei der Rampenanfahrt.

Schmitz Cargobull Vertrieb in Deutschland:

**Schmitz Cargobull AG
Vertrieb Deutschland**
Bahnhofstraße 22
D-48612 Horstmar
Tel.: +49 (2558) / 81-7001
Fax: +49 (2558) / 81-91279
E-Mail: vertrieb.deutschland@cargobull.com
Web: www.cargobull.de

Schmitz Cargobull Vertrieb in Österreich:

Schmitz Cargobull Austria GmbH
Bayernstraße 54
A-5071 Wals-Siezenheim
Tel.: +43 (662) 881587-0
Fax: +43 (662) 88158715
E-Mail: vertrieb@cargobull.at
Web: www.cargobull.at

Schmitz Cargobull Vertrieb in der Schweiz:

Schmitz Cargobull Schweiz AG
Höchmatt 7
CH-4616 Kappel SO
Tel.: +41 (62) 959 50 50
Fax: +41 (62) 959 50 60
E-Mail: info@cargobull-schweiz.ch
Web: www.cargobull.ch

SCHMITZ
CARGOBULL 
The Trailer Company.



Erfahren Sie mehr unter:
www.cargobull.com



Schmitz Cargobull AG · Bahnhofstraße 22 · D-48612 Horstmar · Telefon +49 2558 81-0 · Telefax +49 2558 81-500 · www.cargobull.com