

100 % SMART ab Werk

Bei jedem Sattelcurtainsider S.CS UNIVERSAL ist die Telematik TrailerConnect® an Bord

Alle Sattelcurtainsider S.CS sind serienmäßig mit der **TrailerConnect®** Telematik ausgestattet. Sie haben sofort Zugang zum **Telematik-Portal** und den Apps **beSmart** und **beUpToDate** von Schmitz Cargobull.

Ihre Vorteile sind:

- **Effizientes Flottenmanagement** mit Echtzeitinformationen zum Ist-Zustand des Fuhrparks für Ihre Planung.
- **Intelligente Disposition**, die Touren und die termingerechte Lieferung optimiert und dabei Leerfahrten vermeidet.
- **Höhere Trailer-Verfügbarkeit** – proaktive Wartung minimiert Stillstandzeiten und Breakdown.
- **Reduktion der Prozesskosten** für die Trailerauslastung und den Personaleinsatz.



Alles aus einer Hand Premium-Services von Schmitz Cargobull



**SCHMITZ
CARGOBULL** 
The Trailer Company.



Sattelcurtainsider S.CS UNIVERSAL

Die wirtschaftliche und zuverlässige Transportlösung



Die Vorteile auf einen Blick:

- 100 % SMART – Telematik TrailerConnect® CTU ist ab Werk serienmäßig. Hardware und Basisdienst sofort nutzbar
- Rolliertes, verzinktes MODULOS-Chassis der neuen Generation – wartungsfreundlich mit 10 Jahren Gewährleistung gegen Durchrostung
- Reifendruckkontrolle durch TrailerConnect® sofort möglich – wenn Sensorik* am Reifen montiert wird
- ROTOS-Achsaggregat mit 1.000.000 km oder 6 Jahre Gewährleistung (ausgenommen Verschleißteile)
- Als EcoGeneration sparen der EcoFIX und EcoFLEX mit aerodynamisch optimiertem Aufbau* Kraftstoff und CO₂
- Hohe Aufbaufestigkeit zertifiziert nach DIN EN 12642 Code XL, optional mit Getränke-Zertifikat und DL-Richtlinie 9.5
- Branchenspezifische Transportlösungen mit zeitsparendem, flexiblem Ladungssicherungssystem
- POWER CURTAIN* zertifiziert für DIN EN 12642 Code XL mit Getränke-Zertifikat und DL-Richtlinie 9.5* sowie – neu – POWER CURTAIN PLUS zertifiziert für den Transport von Reifen und anderen nicht formstabilen Gütern*

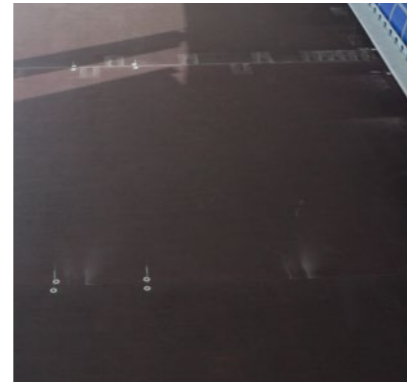
* Option



Integrierter Rammschutz: Genietete Türscharniere sind von walzprofilierten Eckprofilen am Heck besser geschützt.



Der leichte und aerodynamisch geformte Staukasten* sorgt für eine optimierte Luftführung und trägt zu weiteren Kraftstoffersparungen bei. Der große Stauraum bietet z. B. Platz für Paletten, Ersatzräder etc.



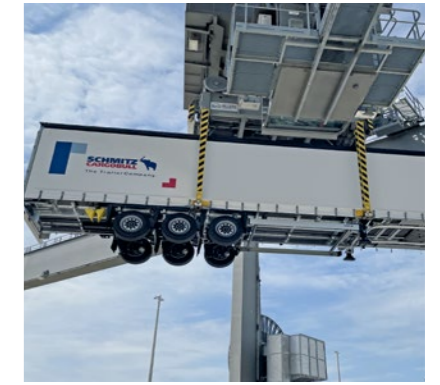
Geklebter Boden vereint längere Haltbarkeit, optimierte Dichtigkeit mit einer höheren Staplerachslast von 7,5 t.



LED-Innenbeleuchtung* für mehr Arbeitssicherheit.



Rampenpaket Rear Package schützt Heckportal und Kopfrahmen bei der Beladung vor Beschädigungen. Es besteht aus der Verstärkung des Kopfrahmens im Chassis sowie Delta-Stahlrammleisten und kompressiblen Rollenrampupuffern.



Kombinierter Verkehr*: Normgerechte Greifkanten ermöglichen Vertikalumschlag.

S.CS UNIVERSAL

Standardlösung für General Cargo Verkehre

 **Getränke-Zertifikat**

 **Daimler-Richtlinie**

 **Kombinierter Verkehr**

 **TIR-Ausstattung**

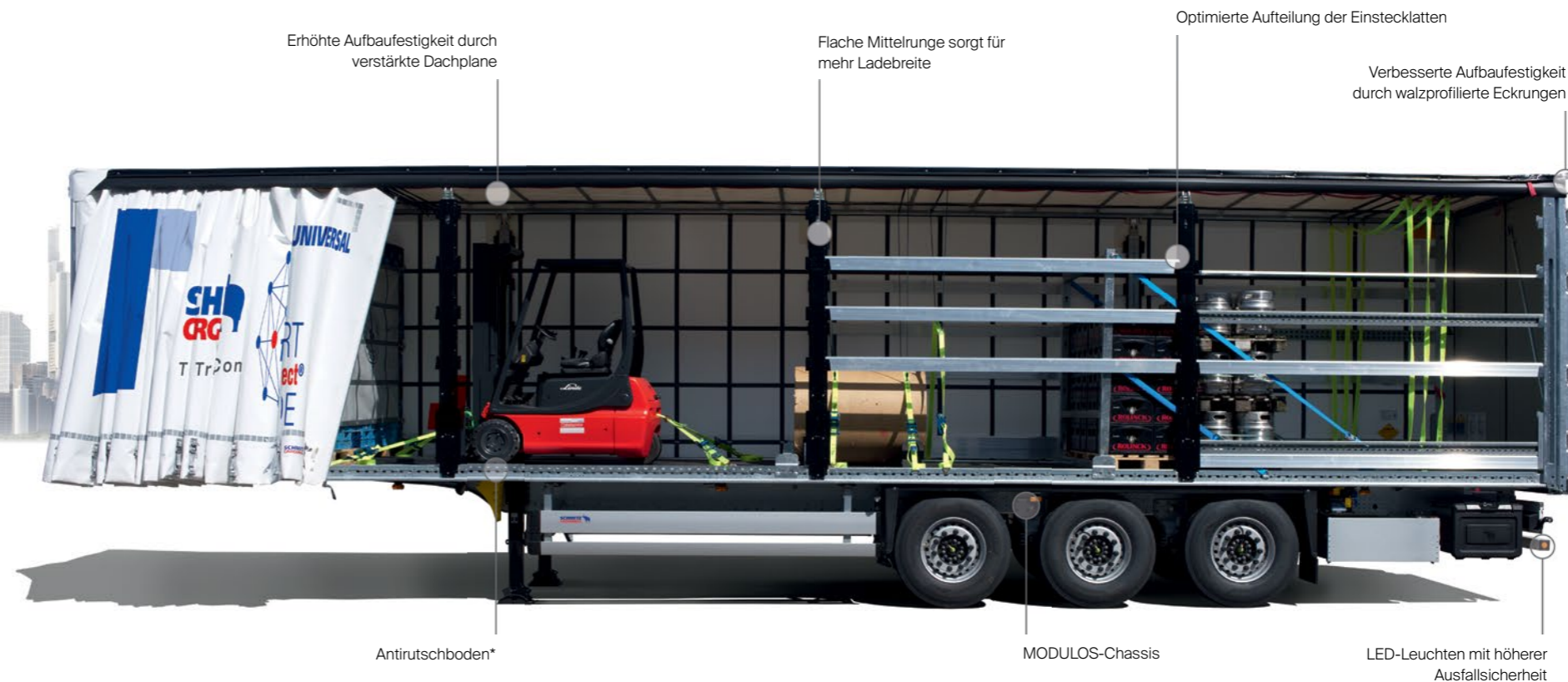
 **Reifen-Zertifikat**

Chassis-
Gewährleistung
10 Jahre
gegen Durch-
rostung



TrailerConnect®
Telematik System

CTU Hardware, Aktivierung und Basis-Vertrag ab Werk inklusive**



Rolliertes MODULOS-Chassis: Korrosionsbeständig und reparaturfreundlich dank der gebolzten und feuerverzinkten Technologie.



ROTOS-Achse mit zuverlässiger Bremswirkung durch 430 mm Scheiben mit intelligenter Luftkühlung am Achskopf.



Integriertes Reifendruck-Kontrollsystem: Der richtige Reifendruck vermindert den Verschleiß der Reifen und senkt die Kraftstoffkosten aufgrund des besseren Rollwiderstands.



POWER CURTAIN PLUS*: Ohne zusätzliche Hilfsmittel formschlüssige Beladung von Reifen und anderen nicht formstabilen Gütern.



POWER CURTAIN*: Aufbau ohne Aufsatzlatten für verkürzte Be- und Entladezeiten und mehr Arbeitssicherheit.



SPEED CURTAIN*: Sekundenschneller Zugang zur Fracht – ohne Stabilitätseinbußen beim Aufbau.