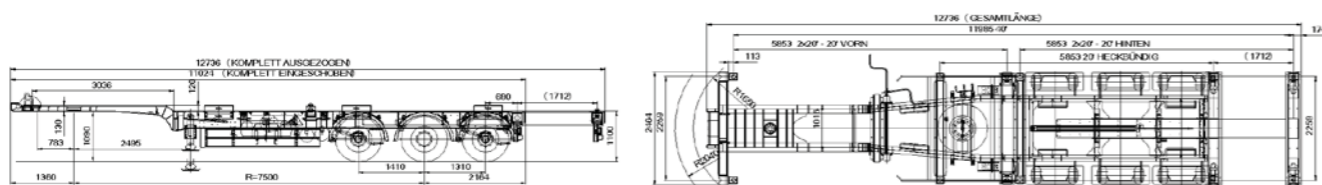


# Technische Daten

S.CF 24 G – 40' LX



Achslast zulässig / technisch	24.000 kg	27.000 kg
Sattellast zulässig / technisch	11.000 kg	12.000 kg
Gesamtgewicht zulässig / technisch	35.000 kg	39.000 kg
Leergewicht Grundausstattung		4.980 kg
Sattelpkupplungshöhe unbeladen		1.100 mm
Sattelpkupplungshöhe beladen		1.075 mm
Ladehöhe im Tiefbett unbeladen		1.100 mm
Ladehöhe im Tiefbett beladen		1.075 mm
Kröpfungshöhe		120 mm
Bauhöhe am vorderen Rahmenhals inklusive Sattelplatte (Halshöhe)		130 mm
Stirnstrahl		1.650 mm
Radstand		7.500 mm
Achsabstand vorn		1.410 mm
Achsabstand hinten		1.310 mm
20' heckbündig		Serie
2 x 20'		Serie
40' mit Tunnel		Serie
40' ohne Tunnel		Option

Technische Änderungen vorbehalten.

## Alles aus einer Hand

Premium-Services von  
Schmitz Cargobull



**SCHMITZ**  
**CARGOBULL**

The Trailer Company.



## Containerchassis S.CF 40' LX

Das passende Konzept für den rationellen Containertransport

### Die Vorteile auf einen Blick:

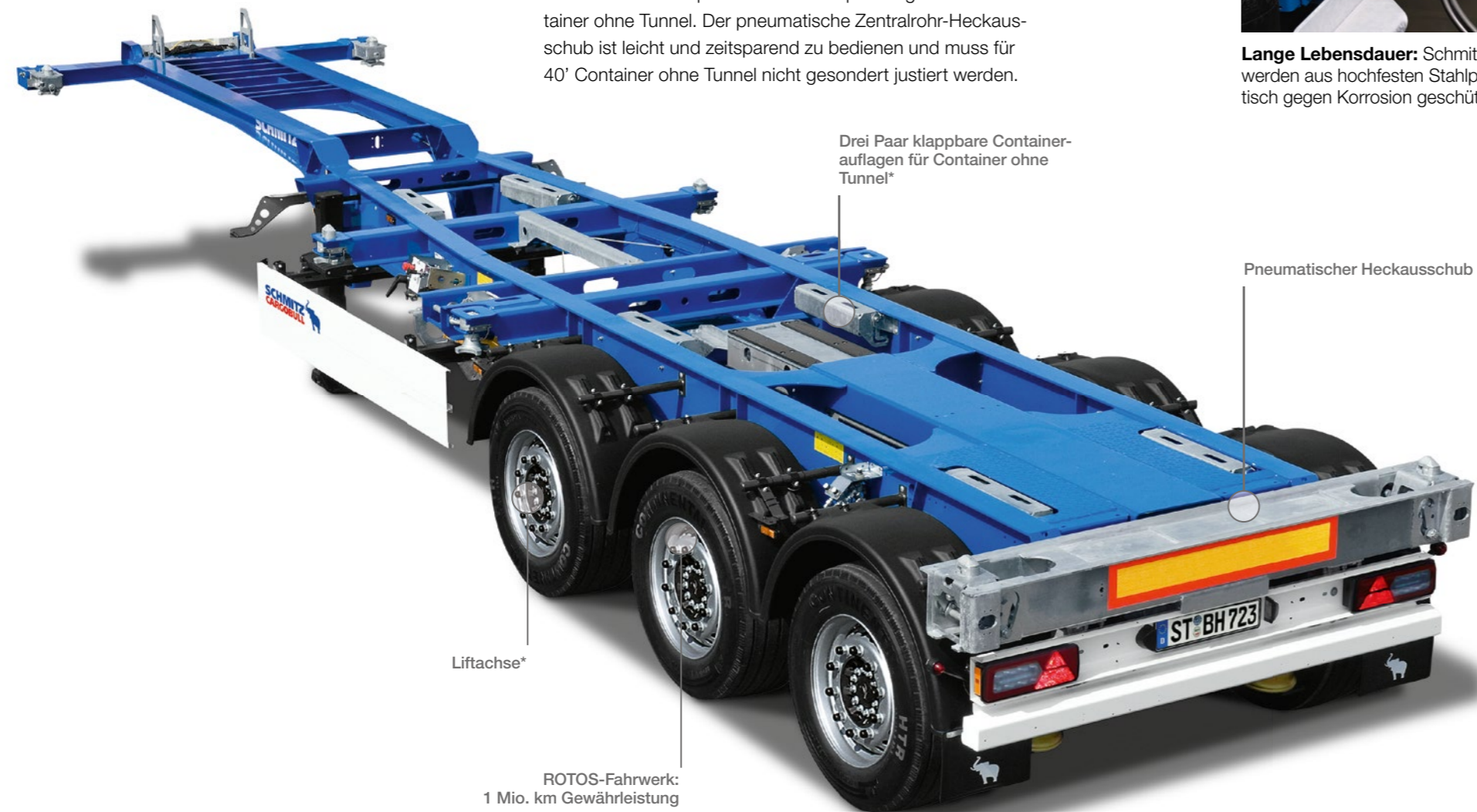
- Fokussiert: vorbereitet für 20' Container, 2 x 20' und 40' Tunnelcontainer
- Erweiterbar: optionale Verriegelungen für 40' Container ohne Tunnel
- Bedienerfreundlich: pneumatischer Heckauschub mit mechanischer Verriegelung
- Praxisgerecht: heckbündige Containerposition ohne störende Überstände

# Containerchassis S.CF 40' LX

Die praxisoptimierte Alternative für 20' und 40' Container

Das S.CF 40' LX bietet Ihnen das passende Konzept, wenn rationeller Transport und heckbündiges Gestellen von 20' und 40' Containern Vorrang haben.

Es trägt 20' Container heckbündig, sowie 2 x 20' Container und 40' Tunnelcontainer. Das Verriegelungskonzept: Standard TWIST LOCK-Verriegelungen am 2. und 4. Containerbalken, Klappverriegelungen am starren Frontbalken, KLAPP LOCK zur Aufnahme des vorderen Containers bei 2 x 20' und STEP LOCK® als Option zur Höhenanpassung für 40' Container ohne Tunnel. Der pneumatische Zentralrohr-Heckauschub ist leicht und zeitsparend zu bedienen und muss für 40' Container ohne Tunnel nicht gesondert justiert werden.

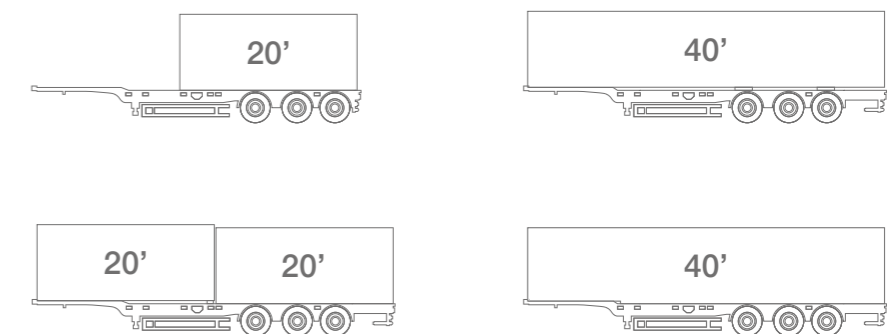


**Lange Lebensdauer:** Schmitz Cargobull Containerchassis werden aus hochfesten Stahlprofilen aufgebaut und systematisch gegen Korrosion geschützt.



Der **Heckauschub** fährt pneumatisch auf die gewählte Containerposition aus.

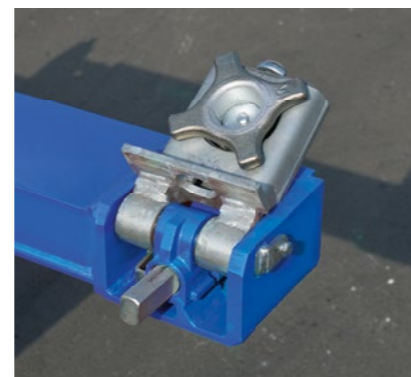
## Container-Lageplan



Zwei **STEP LOCKs**® am Heckauschub passen Ihr Sattelcontainer-Chassis mit zwei Handgriffen an.



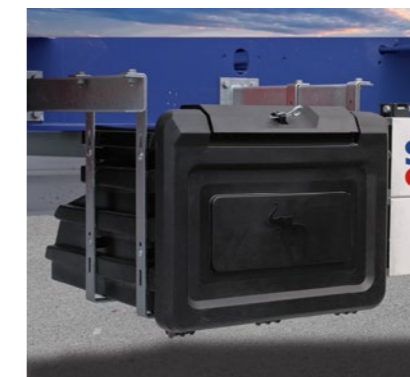
Bei 2 x 20' Beladungen übernehmen zwei **KLAPP LOCKs** die hintere Verriegelung des vorderen Containers.



**Klappverriegelung** am starren Frontbalken für TWIST LOCK oder **PIN-Verriegelung** für Tunnelcontainer.



Die **Liftachse**\* als Anfahrhilfe verlängert den Radstand und verstärkt damit den Druck auf die Antriebsachse.



In der stabilen **Werkzeugbox**\* sind alle notwendigen Gerätschaften sicher und sauber untergebracht.



Für den Einsatz im Fährverkehr kann das Sattelcontainer-Fahrgestell mit **Ferry Lashings**\* ausgestattet werden.