

100 % SMART ab Werk

Bei jedem Sattelkoffer S.KO PACE SMART ist die Telematik TrailerConnect® an Bord

Alle Sattelkofferauflieger sind serienmäßig mit der **TrailerConnect®** Telematik ausgestattet. Sie haben sofort Zugang zum **Telematik-Portal** und den Apps **beSmart** und **beUpToDate** von Schmitz Cargobull.

Ihre Vorteile sind:

- **Intelligente Disposition**, die Touren und die termingerechte Lieferung optimiert und dabei Leerfahrten vermeidet.
- **Reduktion der Prozesskosten** für die Trailer-Verfügbarkeit, Auslastung und den Personaleinsatz.
- **Effizientes Flottenmanagement** mit Echtzeitinformationen zum Ist-Zustand des Fuhrparks.
- **Höhere Trailer-Verfügbarkeit** – proaktive Wartung minimiert Stillstandzeiten und Breakdown.



* Option

Alles aus einer Hand

Premium-Services von Schmitz Cargobull



SCHMITZ CARGOBULL

The Trailer Company.



Sattelkoffer S.KO PACE SMART

Die neue Referenz im Kurier-, Express- und Paketdienst (KEP) in der UK

NEU

Die Vorteile auf einen Blick:

- Innovativer, stabiler Leichtaufbau aus STRUKTOPLAST für mehr Nutzlast und weniger CO₂-Ausstoß durch geringeres Gesamtgewicht
- Drei Aufbauhöhen mit bis 3.200 mm nutzbarer Innenhöhe für maximales Ladevolumen von über 108 m³
- Der STRUKTOPLAST Aufbau schützt die Ware zuverlässig
- 100 % SMART – TrailerConnect® Telematik ab Werk serienmäßig. Hardware und Basisdienst sofort nutzbar
- Vereinfachte Ladungssicherung mit Ladungssicherungsschienen und Zurrösen*
- Verzinktes, rolliertes MODULOS-Chassis der neuen Generation – wartungsfreundlich mit 10 Jahren Gewährleistung gegen Durchrostung
- ROTOS-Achsaggregat mit 1.000.000 km oder 6 Jahre Gewährleistung (ausgenommen Verschleißteile)
- Optimale Ausstattung für KEP-Dienste mit Rolltor*, Lichtdach* und Ladebordwand*
- Entwickelt in Deutschland – produziert in Großbritannien mit bewährten Bauteilen aus dem Produktbaukasten von Schmitz Cargobull

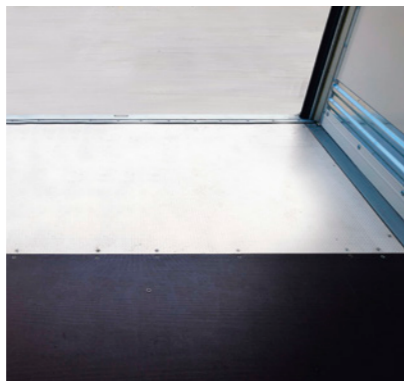
Änderungen vorbehalten. Abbildungen zum Teil mit Sonderausstattungen.

S.KO-FLY-DE-10419-41Z1

* Option



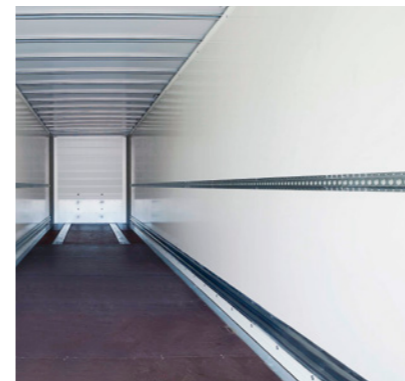
Innovativer Aufbau aus STRUKTOPLAST reduziert mit stabilen, alterungsresistenten Leichtgewicht-Paneele das Eigengewicht für optimale Nutzlast.



Langlebiger und robuster Siebdruckboden – durch versiegelte Bodenplatten gelangt von unten keine Feuchtigkeit an die Fracht. Verschleißblech* schützt den Boden am Heck.



Aluminium-Stirnwand und Stahlkante: Schutz für Fracht und Trailer.



Aufgesetzte Ladungssicherungs-schienen für waagerechte Sicherungsbalken und Spanngurte.



Lichtdach* für KEP-Dienste: Durchgehende Beleuchtung mit Tageslicht.



Unterfahrbare Ladebordwand* für das Be- und Entladen ohne Rampe.

S.KO PACE SMART

Vielseitig einsetzbar

- KEP-Dienste
- Frische Güter (ohne Kühlung)
- General Cargo
- Sicherheitsrelevante Fracht



TrailerConnect® Telematik System

CTU Hardware, Aktivierung und Basis-Vertrag ab Werk inklusive**

Mehr Volumen maximal bis zu 103 m³

Mehr Nutzlast: Eigengewicht*** ab 5.800 kg

Neu: Stabiler Leichtaufbau aus STRUKTOPLAST

Drei Innenraumhöhen lieferbar: 2.600 mm, 2.800 mm, 3.200 mm

Aufbau aus STRUKTOPLAST robustes Leichtgewicht

Zweiflügeliges Heckportal mit weitem Öffnungswinkel



Maximale Innenhöhe für über 108 m³ Frachtvolumen

ROTOS-Fahrwerk: 1 Mio. km Gewährleistung

Vollverzinktes rolliertes Chassis

Unterfahrschutz nach ECE 58.03



ROTOS-Achse mit zuverlässiger Bremswirkung durch 21"-Scheiben mit intelligenter Luftkühlung am Achskopf.



Rolliertes MODULOS-Chassis: Korrosionsbeständig und reparaturfreundlich dank der gebolzten und feuerverzinkten Technologie.



Kombinierter Verkehr: Ferry Lashings* für Short-Sea-Verkehre. Für mehr Sicherheit - Unterfahrschutz nach der ECE Regelung 58.03.



Doppelflügeltür aus Aluminium ist korrosionsbeständig, langlebig und leicht. Geöffnet mit einem Öffnungswinkel von 270°, eng anliegend an der Seitenwand für eine gute Rangierfähigkeit.



Rolltor* für schnelle Verladezyklen, den schnellen Zugang an der Rampe und bei engen Platzverhältnissen.



Tourüberwachung in Echtzeit durch serienmäßig verbaute TrailerConnect® Telematik.