



The Trailer Company.



Bascalante S.KI 7.2 con caja semirredonda de acero

Caja de acero y fondo semirredondo ligera y segura.

Ventajas a simple vista:

- Vehículo disponible en versión LIGHT.
- Cajas de acero de alta resistencia, a prueba de abolladuras.
- Piso de entre 4 y 8 milímetros a elegir.
- Posibilidad de distintas versiones de puerta trasera.
- Estabilidad en la conducción y antivuelco comprobada.
- Chasis de acero optimizado para ofrecer la máxima carga útil en uso offroad.
- Tren de rodaje Modelo ROTOS apto para circular offroad con eje de Schmitz Cargobull.
- Garantía del tren de rodaje de 500.000 kilómetros o 3 años. Excepto para piezas de desgaste.



La puerta basculante superpuesta es apta para descargas parciales. Opcionalmente disponible con trampilla para cereales.



Puerta combinada con posibilidad de apertura vertical o doble hoja. Opcionalmente disponible con trampilla para cereales.



Puerta trasera hidráulica para máxima apertura.



S.KI 24 SL 7.2 EXPRESS disponible en un periodo breve de tiempo.



La lona corredera facilita la sujeción de la carga de forma segura. Disponible en versión manual o eléctrica.



Versión con aislamiento térmico para el transporte de asfalto. (Opcional)

Caja de acero y fondo semirredondo S.KI 7.2.

Caja de fondo semirredondo optimizada.

- Piso más ancho para obtener un centro de gravedad más bajo.
- Mayor estabilidad y vida útil gracias a la resistencia del chasis a la torsión.
- Bastidor de chasis LIGHT con optimización de peso para una mayor carga útil.
- Amplio sistema modular con múltiples opciones para una solución de transporte a medida.

Puerta basculante superpuesta con posibilidad de puerta combinada o hidráulica.



Cajas de obra con un volumen de entre 22 y 28m³.

Lona deslizable o enrollable a elegir.

Caja de acero y fondo semirredondo con diseño optimizado para garantizar unas propiedades excelentes de vertido y un centro de gravedad bajo.

Pilotos traseros dobles con 3 funciones. (Opcional)

Barra antiempotramiento abatible neumáticamente. (Opcional)

Barra antiempotramiento plegable para trabajar con asfáltadora.

Chasis de acero en versión LIGHT, Standard o Heavy Duty.

Escalera de aluminio con soporte lateral en el larguero.

Tren de rodaje Modelo ROTOS apto para circular offroad con EBS (sistema electrónico de frenado) y RSP (Roll Stability Program).



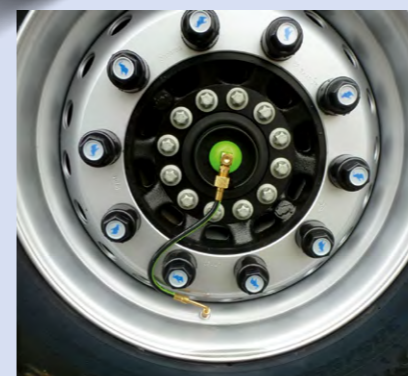
Instalación de luz convencional con iluminación multicámara.



Las luces traseras LED garantizan una gran protección contra averías y un bajo consumo. (Opcional)



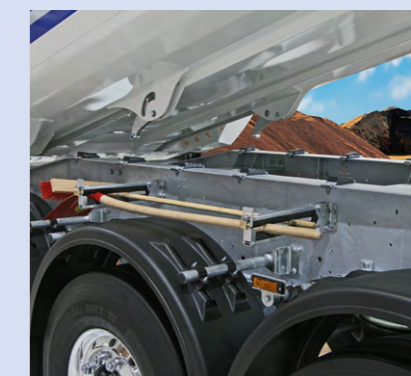
La barra antiempotramiento abatible accionada neumáticamente, facilita una adaptación sencilla a la máquina asfáltadora. (Opcional)



El sistema de control y mantenimiento de la presión de los neumáticos reduce el desgaste y el consumo de combustible.



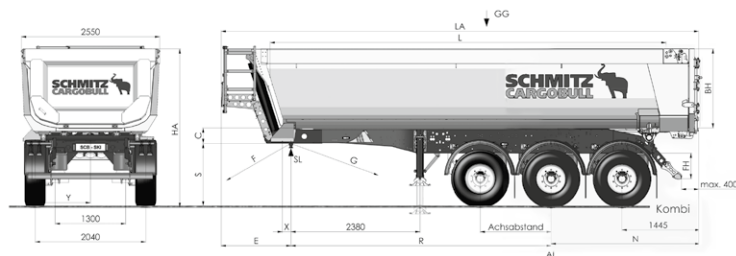
Tren de rodaje Modelo ROTOS con freno de disco. Fabricado con componentes de primera calidad. Suspensión neumática multi-right-height (MRH).



El chasis de acero galvanizado en caliente garantiza una mayor durabilidad. Disponible también en versión LIGHT. (Opcional)

Especificaciones técnicas.

Caja de acero con fondo semirredondo
S.KI 24 SL 7.2.



Pesos	admisible	técnico		
Peso total (GG)	39.000 kg	39.000 kg		
Carga de eje (AL)	24.000 kg	27.000 kg		
Carga vertical (SL)	11.000 kg	12.000 kg		
Neumáticos		385/65 R 22,5"		
Medidas	cargado	descargado		
Altura de quinta rueda - recomendación min. hasta máx. admisible (S)	1.140 mm - 1.265 mm	1.170 mm - 1.295 mm		
Altura de quinta rueda, semirremolque horizontal (S)	1.150 mm	1.180 mm		
Distancia entre ejes	1.210 mm	1.310 mm		
Batalla (R)	4.900 mm	4.800 mm		
Voladizo trasero con puerta basculante superpuesta (N)	2.595 mm	2.695 mm		
Voladizo trasero con puerta combinada (N)	2.655 mm	2.755 mm		
Altura de construcción caja (H)	1.300 mm	1.460 mm	1.560 mm	1.660 mm
Volumen de carga con puerta basculante superpuesta (V)	21,8 m ³	24,6 m ³	26,4 m ³	28,2 m ³
Volumen de carga con puerta combinada (V)		25,2 m ³	26,9 m ³	28,6 m ³
Altura total descargado horizontal sin lona (HA)	2.765 mm	2.925 mm	3.025 mm	3.125 mm

Altura total descargado inclinado sin lona (HK)	7.700 mm	7.830 mm	7.930 mm	8.030 mm
Radio de giro delantero, solo caja (F)	1.330 mm	1.380 mm	1.410 mm	1.440 mm
Radio de giro delantero con lona enrollable y plataforma (F)	1.620 mm	1.620 mm	1.620 mm	1.620 mm
Radio de giro delantero con lona corredera (F)	1.700 mm	1.750 mm	1.780 mm	1.810 mm
Radio de giro trasero según ISO 1726 (G)	2.300 mm	2.300 mm	2.300 mm	2.300 mm
Radio de giro trasero según ISO 1726 (G)	2.120 mm	2.120 mm	2.120 mm	2.120 mm
Longitud interior con puerta basculante superpuesta (L)	7.480 mm	7.480 mm	7.480 mm	7.480 mm
Longitud interior con puerta combinada (L)		7.660 mm	7.675 mm	7.690 mm
Voladizo delantero solo con caja (E)	795 mm	840 mm	840 mm	840 mm
Voladizo delantero con lona enrollable y plataforma (E)	1.290 mm	1.290 mm	1.290 mm	1.290 mm
Voladizo delantero con lona corredera (E)	1.135 mm	1.180 mm	1.210 mm	1.240 mm
Ángulo de basculamiento máx.	48 grados	48 grados	48 grados	48 grados
Altura desde quinta rueda hasta piso de la caja (C)	285 mm	285 mm	285 mm	285 mm
Centro eje trasero hasta borde trasero caja/vertedero	1.445 mm	1.445 mm	1.445 mm	1.445 mm

One-Stop Solution.

Los servicios Premium de Schmitz Cargobull.



Financiación



Portal EPOS – Piezas de repuesto originales



Cargobull Euroservice las 24 horas



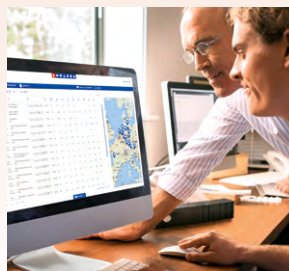
Full Service



Servicio de mantenimiento de neumáticos



Telemática TrailerConnect*



Gestión de flota



Segunda Mano – Primera Clase

*Este servicio aún no está disponible para la caja de acero y fondo semirredondo S.KI 24 SL 7.2. Por favor, consulte a su asesor personal de Schmitz Cargobull.

Trailer

Services

Technology