



The Trailer Company.



S.KO EXPRESS

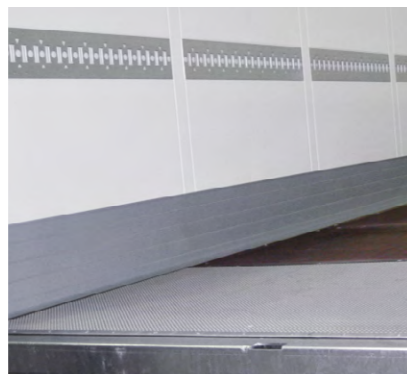
El estándar de referencia en los servicios de correo, exprés y paquetería.

Ventajas a simple vista:

- Como vehículo MEGA, disponible en 2950 milímetros de altura interior.
- El sistema modular te permite un uso más específico del vehículo respetando los costes y, obteniendo un resultado más eficiente.
- Equipamiento óptimo para servicios de correo, exprés y paquetería con puerta enrollable, techo translúcido y plataforma elevadora de carga.
- La telemática TrailerConnect con Geofencing controla la mercancía y el vehículo contra robos y vandalismos.
- Vehículo de larga vida útil y resistente a las condiciones meteorológicas desfavorables.
- La carrocería de FERROPLAST® protege la mercancía de forma fiable frente a las inclemencias del tiempo y minimiza el riesgo de robo.
- Carrocería resistente al envejecimiento. No penetra el agua. La carga útil permanece inalterable a lo largo de toda la vida útil.
- Transporte libre de daños gracias a las superficies lisas en el interior del vehículo. Las guías para doble altura y sujeción de la carga están integradas en los paneles.



Frontal de aluminio con recubrimiento de madera y cantoneras de acero: mayor protección para la carga y el semirremolque.



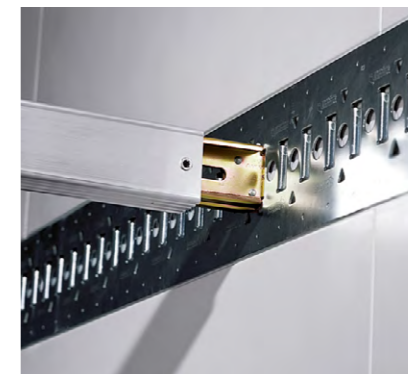
Chapa de desgaste integrada en el suelo en la parte trasera.



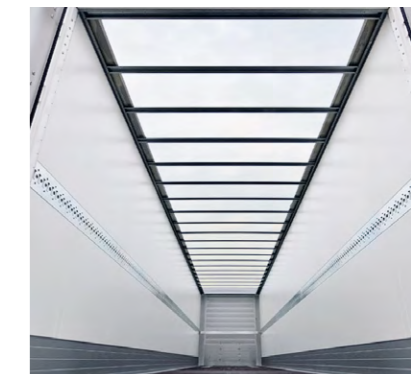
Piso multifunción antideslizante y bastidores exteriores de acero con anillas de amarre integradas para la sujeción de la carga.



Sistema de doble altura con certificado TÜV y posibilidad de carga hasta 67 palés. Opción de uso de la vigueta de carga como tope horizontal.



Carriles de sujeción de carga enrasados para las vigas de seguridad horizontales y cintas tensoras.



Techo translúcido para servicios de correo, exprés y paquetería.

Campos de aplicación.

- Cargas protegidas.
- Servicios de correo, exprés y paquetería.
- Mercancías frescas (sin refrigeración).
- Transporte combinado.

Carrocería con capas exteriores metálicas FERROPLAST® FP 25 con protección antirobo.

Carrocería MEGA (opcional) para un volumen de carga de 100 m³.



Chasis totalmente galvanizado.

Tren de rodaje modelo ROTOS: garantía de 1 millón de km en piezas de rodaje.

Puerta de 2 hojas con amplio ángulo de apertura.



Puerta enrollable para una carga rápida.



Transporte combinado: anillas tipo ferry en el larguero para el tráfico marítimo.



Barra antiempotramiento plegable en tráfico combinado para carga ferroviaria y transporte en ferry.



Eje modelo ROTOS con frenado eficaz gracias a los discos de 21" con refrigeración optimizada en el disco y en el buje.



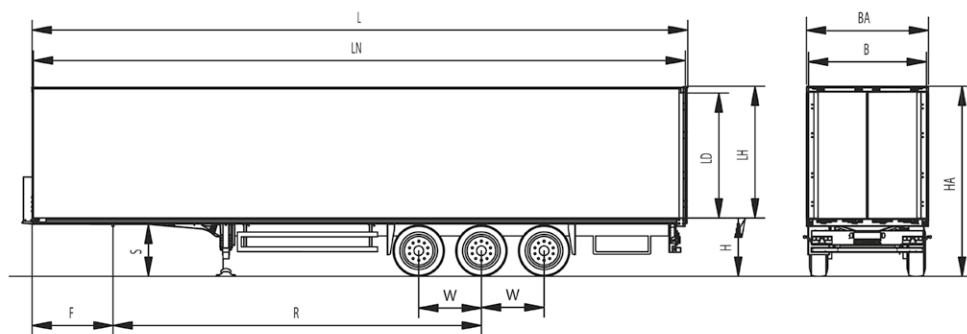
Chasis MODULOS totalmente galvanizado: 10 años de garantía contra la oxidación.



Control de la carga en tiempo real con Geofencing mediante el sistema telemático TrailerConnect.

Especificaciones técnicas.

S.KO EXPRESS.



Longitud interior de la carrocería (L)	aprox. 13 685 mm
Anchura interior de la carrocería (B)	aprox. 2480 mm
Altura interior de la carrocería (LH)	aprox. 2700 mm
Longitud útil de la carrocería (LN)	aprox. 13 625 mm
Altura útil de la carrocería	aprox. 2700 mm
Altura total descargado (HA)	aprox. 3993 mm
Altura total delante descargado	aprox. 3993 mm
Altura total atrás descargado	aprox. 3993 mm
Altura de carga atrás descargado (H)	aprox. 1263 mm
Neumáticos	385/65 R 22.5"
Peso total (admissible)	39 000 kg
Carga útil (admissible)	32 018 kg

Carga sobre trídem (admissible)	27 000 kg
Carga vertical sobre tractor (admissible)	15 000 kg
Peso en vacío completo	+/- 3% 6982 kg
Altura de quinta rueda descargado (S)	aprox. 1141 mm
Altura de quinta rueda cargado (S)	aprox. 1116 mm
Longitud exterior sin equipo	aprox. 13 685 mm
Anchura de la carrocería (BA)	total aprox. 2550 mm
Batalla (R)	7700 mm
Altura interior de la puerta trasera	aprox. 2640 mm
Anchura interior de la puerta trasera	aprox. 2448 mm
Distancia entre ejes (W)	1310 mm
Voladizo delantero (F)	1685 mm

One-Stop Solution.

Los servicios Premium de Schmitz Cargobull.



Financiación



Portal EPOS –
Piezas de repuesto originales



Cargobull Euroservice las 24 horas



Full Service



Servicio de mantenimiento
de neumáticos



Telemática TrailerConnect



Gestión de flota



Segunda Mano – Primera Clase

Trailer

Services

Technology