

Die Aluminium-Kastenmulden. Universalkipper für Land- und Forstwirtschaft.



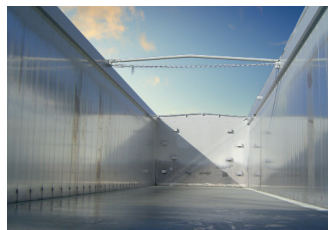
SKI LIGHT



Alu-Kombi- und Doppelflügel-türen sind serienmässig mit zwei Getreideschiebern ausgestattet. Die Getreideschieber ermöglichen das dosierte Entladen feiner Schüttgüter.



Aufliegende Pendelklappe 90° mit umlaufender Gummidichtung. Pendelfunktion der Doppelflügel-Kombitür.



Vielfältig einsetzbar für Schütt- und Stückgut: Die Aluminium-Groß-raummulde in Palettenbreite. Die Spannketten erhöhen die Belastbarkeit der Seitenwände.



Gerundeter Untergurt für leichteren Materialabgang und einfache Muldenreinigung.

Die Situation

Wo land- und forstwirtschaftliche Produkte transportiert werden, sind Kipper mit hohem Fassungsvermögen und günstigem Leergewicht klar im Vorteil. Ganz besonders auf längeren Distanzen.

Wenn die Wirtschaftlichkeit Ihrer Transporte mit dem Volumen der Mulde steigt, bauen wir für Ihr Geschäft den richtigen Großraumsattelkipper mit Aluminiummulden bis 54 m³ und Stahlchassis.

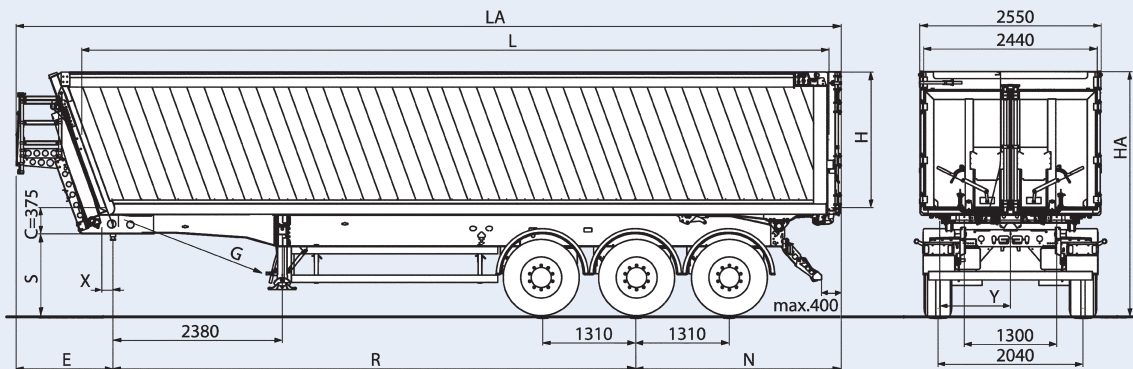
Der Kundennutzen

- Niedriges Eigengewicht und hohes Ladevolumen
- Mulde in palettenbreiter Ausführung lieferbar
- Stahlchassis und Fahrwerk voll off-road-tauglich mit geprüfter Kippstabilität



S.KI 24/10.5 SL06 AK mit Aluminium-Kastenmulde

Der S.KI LIGHT Sattelkipper



SKI LIGHT

Technische Daten

Achsen	3 x 9.000 kg
Aufbaulänge	10.540 mm
Aufbaubreite	2.440 mm
Bordwandhöhe	1.360 mm
Einladehöhe bei Sattelhöhe unbeladen	3.675 mm
Volumen	54 m ³

Gewichte (technisch möglich)

bei Bereifung	385/65 R22,5
Gesamtgewicht	42 t
Leergewicht	6,8 t

Alle Maß- und Gewichtsangaben sind ca.-Angaben.
Die Daten sind bezogen auf ein Fahrzeug in Grundausstattung ohne Berücksichtigung möglicher Zusatzausstattung. Änderungen infolge technischer Weiterentwicklung vorbehalten. Stand: September 2012

Ausstattung

Fahrgestell: HD Fahrgestellrahmen geschweißt Feinkornstahl, Lastverteilung für 2-Achs SZM, Stützwinde JOST.

Achse: Schmitz Cargobull 3x9t Achse, Scheibenbremse 430 mm, Luftfederung, Ventil für Heben und Senken am Fahrgestell, mit elektr. Anfahrhilfe, ROTOS® Laufwerksystem.

Bremse: Elektronisches Bremssystem EBS 2S 2M mit RSP.

Bereifung: 7 x 385/65 R22,5 - Fabrikat nach unserer Wahl, montiert auf Stahlscheibenrädern.

Fahrgestell-Anbauteile: Unterfahrschutz klappbar, Kunststoff-Einzelradkotflügel.

Beleuchtung: Standard E-Anlage, 24 Volt, 7-Kammer Schlußleuchten, Spurhalte-, Seitenmarkierungs- und Begrenzungsleuchten.

Kippermulde: Ladevolumen 54 m³, Profilstöße innen komplett durchgeschweißt, Innenwandstärke: 2,5 mm, Palettenuntergurt, Stirnwand 20° geneigt, Muldenlänge: 10.540 mm, Aluminiumboden aus zweigeteilten Blech (vorn 7 mm, hinten 8 mm).

Rückwand: Doppelgelenkpendellager für aufliegende Rückwandklappe und Kombitür, Alu-Kombitür mit Pendelfunktion, zwei Getreideschieber, Pendelrahmen und Spriegel, 4-haken-Verriegelung.

Zubehör: Arbeitsbühne, Rollplane, Werkzeugkasten, zwei Getreideschieber mit Abdeckung.