



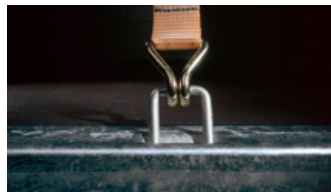
S.CS UNIVERSAL

Der Alleskönner für fast jede Fracht.

S.CS UNIVERSAL – Transportlösungen für General Cargo Verkehre.



Zertifizierte Aufbaufestigkeit erfüllt die Anforderungen für den Getränketransport.



Einfach von oben einhängen: hochziehbare, versenkte Zurrösen im Außenrahmen.



Perfekte Ladungssicherung durch Querbalken im engmaschigen Raster.



Ladungssicherungszertifikat DIN EN 12642 (Code XL).



OptiLevel (optional): Niveau-regulierung bei Staplerbeladung für sicheres Be- und Entladen.



Achslift (optional): Anfahrhilfe bei schwierigen Straßenverhältnissen, geringerer Verschleiß bei Kurvenfahrten.



TailGUARDlight™ (optional): Sicheres Andocken an der Rampe, weniger Kosten durch Anfahrerschäden.



TIR-Ausstattung für Zollverschluss-Verkehre.

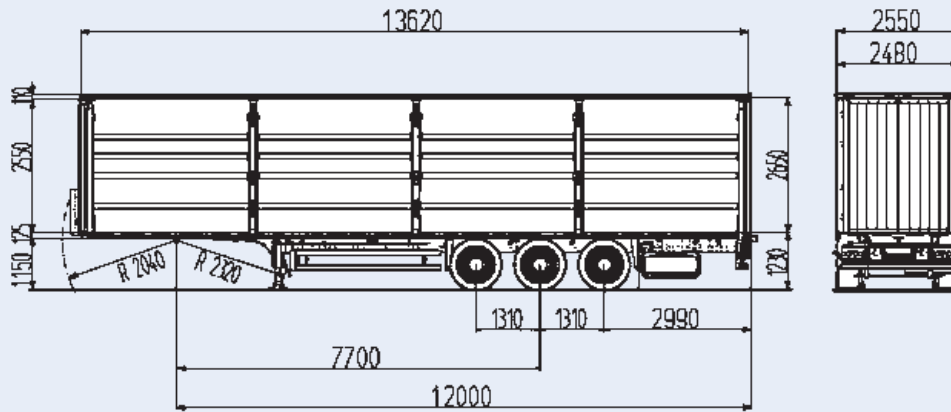
Die Situation

Laderaum-Ausnutzung, Nutzlast und Transportzeit sind die Hauptfaktoren jeder Wirtschaftlichkeitsrechnung im General Cargo. Erwartet werden vielseitig einsetzbare Fahrzeuge, die auch unter harter Beanspruchung zuverlässig und sicher sind.

Der S.CS UNIVERSAL liefert durchdachte Lösungen und optimale Sicherheit für Fahrer, Fahrzeug und Verkehr. Mit dem S.CS UNIVERSAL bieten wir Ihnen einen bewährten, kosteneffizienten Alleskönner für Ihr General Cargo Geschäft.

Ihre Vorteile

- Effiziente Ladevorgänge.
- Hohe Aufbaufestigkeit mit verstärkten Eckstützen aus verzinktem Stahl.
- Stabile Aluminium-Stirnwand mit Stapler-Rammschutz wahlweise aus Holz oder Stahl.
- Optional mit flexiblem Ladungssicherungssystem.
- Feuerverzinktes, reparaturfreundlich gebolztes Chassis.
- ROTOS® Achsaggregat mit 1.000.000 km Gewährleistung.



S.CS UNIVERSAL

S.CS UNIVERSAL

Dreiachs-Sattelanhänger mit Curtainsider

Technische Daten

Achsen	3x9.000 kg
Spur/ Federmitte	2.040/1.300 mm
Scheibenbremse	Ø 430 mm
Achsabstand	1.310/1.310 mm
Radstand	7.700 mm
Bereifung	385/65 R22.5"
Sattellast	12.000/12.000 kg
Aggregatlast (techn.)	24.000/27.000 kg
Gesamtgewicht (techn.)***	36.000/39.000 kg
Leergewicht*	6.330 kg
Nutzlast (techn.)	29.670 kg
Gesamtbreite	2.550 mm
Aufbaulänge i.L.	13.620 mm
Aufbaubreite i.L.	2.480 mm
Durchladehöhe seiti. vo./hi.	2.550/2.650 mm
Aufbauhöhe vo./hi. i.L.	2.630/2.730 mm
Rahmenhöhe vo./hi.	125/396 + 28 mm
Sattelkupplungshöhe (beladen**)	1.150 mm
Ladehöhe hinten (beladen**)	1.230 mm

* Leergewicht mit Ersatzradkorb und ohne Zusatzausstattung

** Bei abweichenden Sattelkupplungshöhen sind andere Aufbauhöhen möglich

*** Abweichungen sind länderspezifisch möglich

Stand: 01.11.2012

Ausstattung

Aufbau: Zertifikat DIN EN 12642 Code XL, inkl. Daimler-RL. 9.5 und VDI 2700, Blatt 12 für den Getränke-transport.

Chassis: geboitztes Chassis, verzinktes Fahrgestell. 10 Jahre Gewährleistung gegen Durchrostern auf feuerverzinkte Teile.

Achsaggregat: ROTOS® Fahrwerk mit SCB 9t Achse, 430mm Scheibenbremse, MRH Luftfederung mit Auto-Reset Funktion.

Bremse: EBS 2S/2M mit RSP (Roll Stability Program).

Heckwandtüren: Die innenliegenden Drehverschlüsse sind gegen Beschädigung geschützt. Monogelenkscharniere sorgen für präzise Türführung.

Stirnwand: Stirnwand in Aluminium-Bauweise ist im Laderaum mit einem Rammschutz aus Holz oder Stahl versehen.

Dach: Schmitz Cargobull Safety Roof, Lift- und Schiebedach für Stapler- und Kranbeladung.

Ladungssicherung: Flexibles Ladungssicherungssystem, geprüft nach DIN EN 12642 (Code XL).