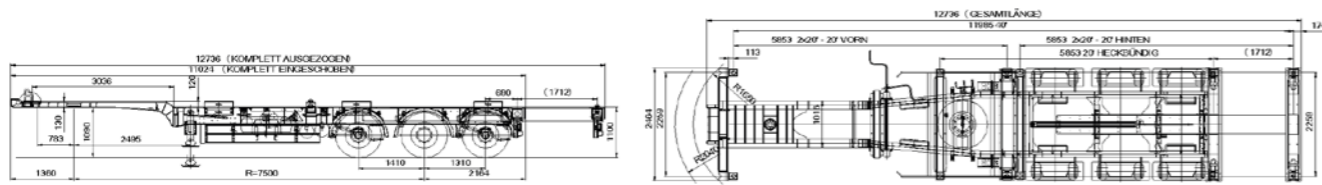


# Caractéristiques techniques

S.CF 24 G – 40' LX

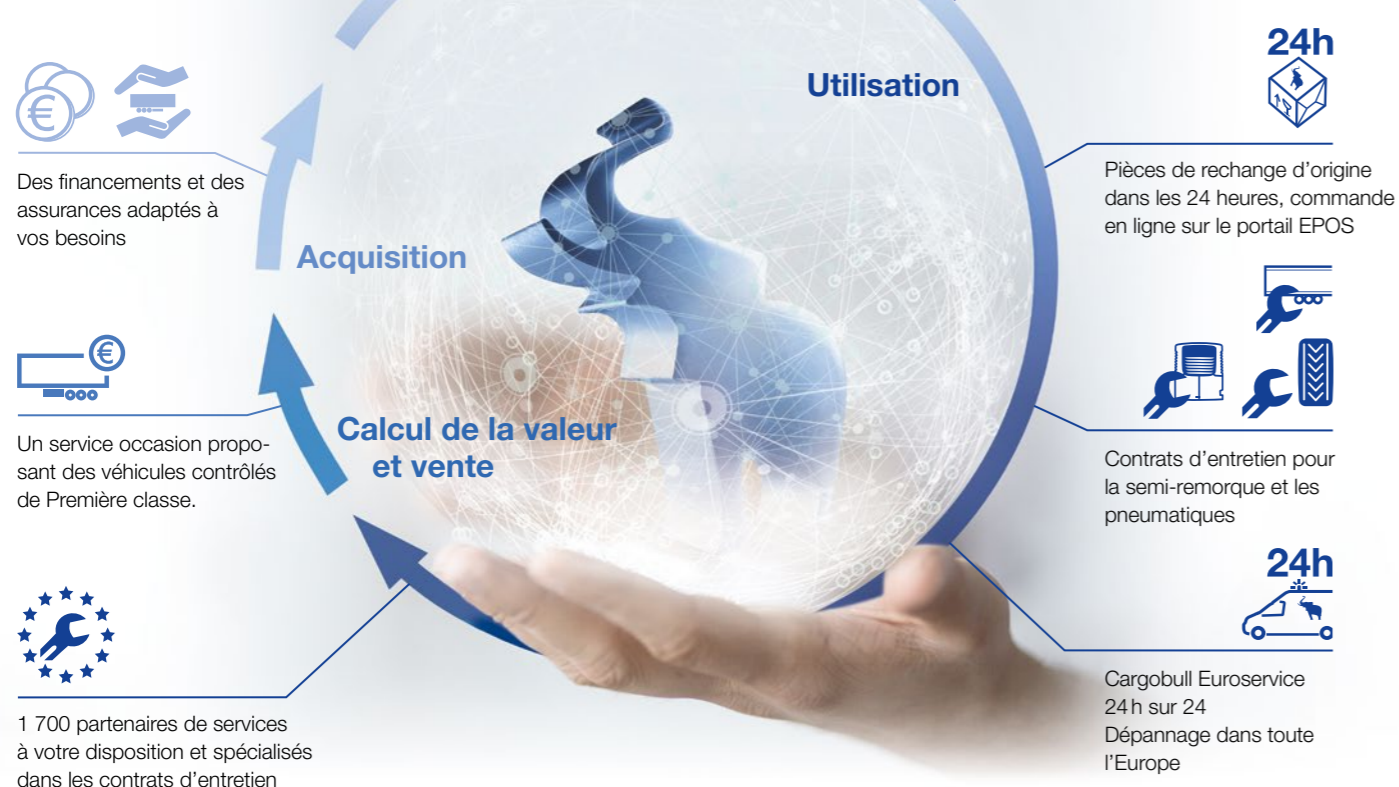


Charge maxi par essieu/maxi technique	24 000 kg	27 000 kg
Charge maxi sur attelage/maxi technique	11 000 kg	12 000 kg
Poids total en Charge/maxi technique	35 000 kg	39 000 kg
Poids à vide équipement de base		4 980 kg
Hauteur d'attelage à vide		1 100 mm
Hauteur d'attelage en charge		1 075 mm
Hauteur de chargement dans base creuse à vide		1 100 mm
Hauteur de chargement dans base creuse chargé		1 075 mm
Hauteur du col de cygne		120 mm
Hauteur au col de cygne avant, avec plaque d'attelage (hauteur du col)		130 mm
Rayon de giration		1 650 mm
Empattement		7 500 mm
Entraxe avant		1 410 mm
Entraxe arrière		1 310 mm
20' à l'arrière		Série
2 x 20'		Série
40' avec tunnel		Série
40' sans tunnel		Option

Sous réserve de modifications techniques.

## La réponse à tous vos besoins

Les services haut de gamme de Schmitz Cargobull



**SCHMITZ**  
**CARGOBULL**

The Trailer Company.



## Châssis porte-conteneurs S.CF 40' LX

Conçu pour le transport conventionnel des conteneurs

### Principaux avantages :

- Etudié pour le transport des conteneurs de 20', 2 x 20' et de 40'
- Extensible : verrouillages en option pour les conteneurs de 40' sans tunnel
- Ergonomique : rallonge arrière pneumatique à verrouillage mécanique
- Sécurisant : position arrière du conteneur sans dépassement gênant

S.CF-40 - FLY-DEFR-9608-0319 Sous réserve de modifications. Illustrations en partie avec des équipements spéciaux.

# Châssis porte-conteneurs S.CF 40' LX

Une alternative pratique pour les conteneurs de 20' et 40'

Le S.CF 40' LX vous propose un concept adapté au transport conventionnel grâce à un positionnement arrière des conteneurs de 20' et 40'. Il peut transporter des conteneurs de 20' à l'arrière, 2 conteneurs de 20' ainsi que des conteneurs tunnel de 40'.

Les types de verrouillage:  
TWIST LOCK standard sur la 2ème et la 4ème poutres du conteneur, verrouillages escamotables sur la poutre avant fixe, KLAPP LOCK pour la fixation du conteneur avant en cas de chargement 2 x 20', et STEP LOCK® en option, pour le réglage en hauteur des conteneurs 40' sans tunnel.  
La rallonge arrière pneumatique à tube central se manipule facilement et rapidement, et n'a pas besoin d'être réglée spécialement pour les conteneurs de 40' sans tunnel.

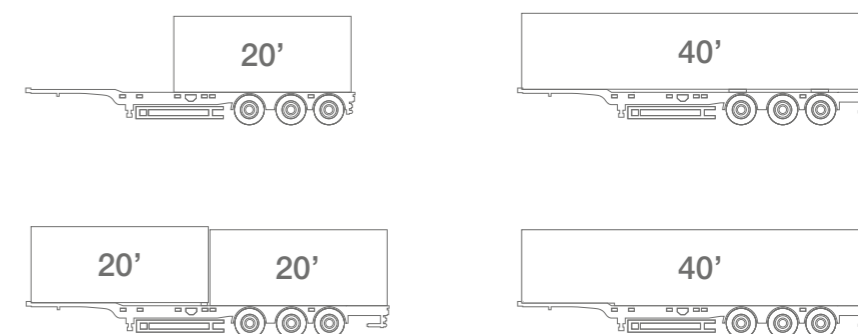


**Conçu pour un usage sévère :** les châssis porte-conteneurs de Schmitz Cargobull sont construits en profilés d'acier extrêmement résistants et sont de série protégés contre la corrosion.



**L'extension arrière** est actionnée pneumatiquement jusqu'à la position souhaitée du conteneur.

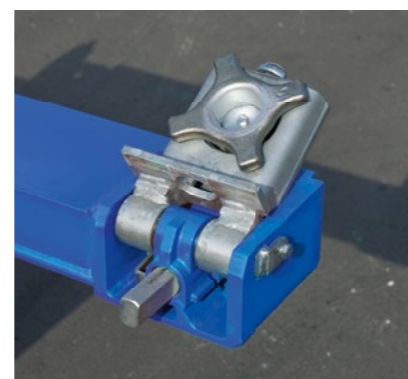
Les configurations recommandées :



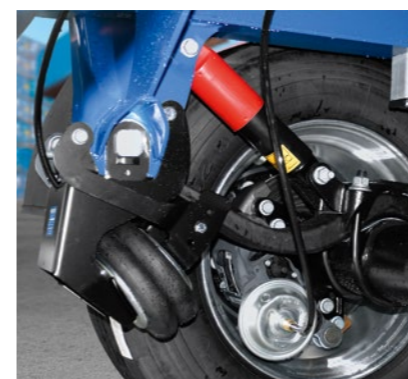
Deux **STEP LOCK®** sur l'extension arrière positionnent votre porte-conteneurs en seulement deux manipulations.



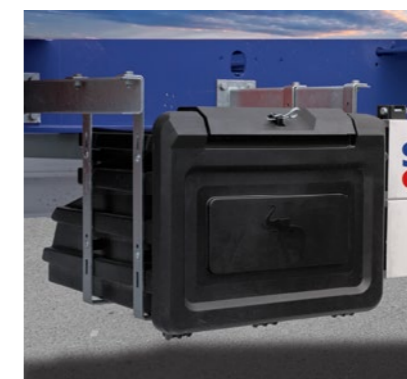
Pour le chargement de 2 x 20', deux **KLAPP LOCK** assurent le verrouillage arrière du conteneur placé à l'avant.



**Verrouillage escamotable** sur la poutre avant fixe par **TWIST LOCK** ou **verrouillage PIN** pour conteneurs à tunnel.



L'essieu **relevable\*** servant d'aide au démarrage rallonge l'empattement et renforce ainsi la pression exercée sur l'essieu moteur.



**Coffre de rangement\*** pour accessoires d'arrimage et de sécurité.



Pour le transport par ferry, il est possible d'équiper le porte-conteneurs **d'anneaux Ferry\*** suivant norme la N29367-2.